



Historische Kataloge bilden seit Jahren die Quelle für Bücher, WEB Seiten und Datenbanken, die sich mit historischer Funktechnik beschäftigen. Dabei bilden sie Geräte, Einzelteile und vereinzelt auch die Technologie in Form von Schaltbildern und Artikeln des entsprechenden Jahres ab.

Der hier vorliegende Katalog stammt aus dem funkhistorischen Archiv der GFGF e.V.

Die auf unserer WEB Seite verfügbaren Kataloge sind aufgrund des verfügbaren Speicherplatzes mit geringerer Auflösung publiziert. Auf Anfrage können diese in hoher Auflösung zur Verfügung gestellt werden.

Wir würden uns über Ihre Spenden oder auch Ihre Mitgliedschaft sehr freuen.

ILLUSTRIERTER

Radio-Katalog

FÜR 1937-1938

**EMPFÄNGER
LAUTSPRECHER
ZUBEHÖR**

Max Loeven

Elektro- u. Radio-Großhandlung

Illustrierter
RADIO-Katalog

Ausgabe 1937/38

Sämtliche in diesem Katalog angegebenen Apparatepreise verstehen sich einschließlich Röhren

Lieferung zu den bekannten W. D. R. I.-Bedingungen

Preise freibleibend

Nachdruck, auch auszugsweise, verboten

Die neuen Empfänger besser und billiger!

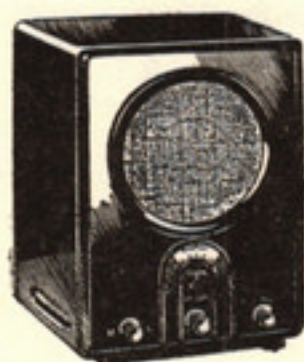
Wenn wir uns die neuen Empfänger betrachten, so fällt uns auf, daß das Äußere fast aller Geräte gegenüber dem Vorjahre nur wenig verändert ist. Dies hat seinen Grund darin, daß die Flachbauform beim Hörer allgemein großen Anklang gefunden hat, so daß auch in diesem Jahre die ruhige und abgeklärte Gehäuseform beibehalten wurde. Der Rundfunkempfänger ist heute ein Möbelstück, und ebenso wie der Innenarchitekt ist deshalb auch der für die Gehäuseform Verantwortliche bemüht, sich dem allgemein für die Inneneinrichtung der Wohnung gültigen Geschmack anzupassen. Das ist verständlich und natürlich.

Der technische Aufbau der neuen Modelle bringt dem Hörer ebenfalls keine Sensationen. Der Fachmann allerdings ist entzückt über die zahlreichen Verbesserungen, die er in allen neuen Typen vorfindet. Und hier ist es besonders die Klangverbesserung, welcher die ganze Liebe unserer Konstrukteure galt. Wir sind deshalb heute bereits an einem Entwicklungspunkt angelangt, von dem ab der Hörer seinen neuen Empfänger fast ausschließlich nach dem Klang kauft, wie dies eigentlich bei einem Musikinstrument eine Selbstverständlichkeit sein sollte. Wir überlassen es dem Techniker, auf welche Weise er es fertig bringt, die Tonwahrheit mit dem Gerät hervorzuzaubern, halten uns selbst aber an das Ergebnis, indem wir eine genaue Prüfung auf Klangwahrheit vornehmen.

Welchen Empfänger wir auch immer wählen, er ist bestimmt besser als sein Vorgänger des Jahres 1936/37 und er ist auch billiger. Auf welche Art diese Verbilligung zum Ausdruck kommt, ob nämlich eine glatte Preisherabsetzung eintrat oder ob der Hersteller die Verbilligung im technischen Mehraufwand bei etwa gleichem Verkaufspreis durchführte, das wurde bei den einzelnen Typen ganz verschieden gehandhabt. Unser Katalog gibt hierüber gute Vergleichsmöglichkeiten. Wir brauchen nämlich lediglich einmal den so beliebten Zweikreiser dieses Jahres betrachten, der durchschnittlich eine tatsächliche Preissenkung von etwa 5 bis 10% erfahren hat und außerdem eine indirekte Preisermäßigung, insofern als er elektrisch weit besser geworden ist. Ähnlich wie beim Zweikreiser liegen die Dinge bei den höheren Preisklassen, beim billigen Super, beim Groß-Super, und auch beim Luxus-Super kann die Feststellung gemacht werden: besser und doch billiger.

Volks-Empfänger „VE 301“

Einkreis-Zweiröhren-Standard-Empfänger



VE 301 W

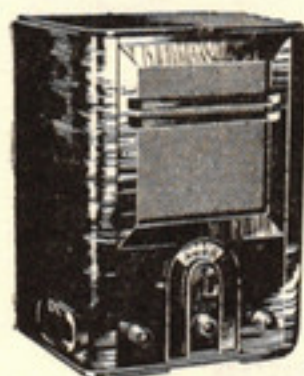
Der Volks-Empfänger ist ausgestattet mit Einkreis-Abstimmung, ergänzbar durch separaten Sperrkreis, 2 Wellenbereiche 200—600 m und 600—2000 m, verlustarmen Spulen und Drehkondensatoren, Wellenschalter hierzu, Stationswähler, Antennenanpassung, Rückkopplung, Netzsicherung, Netzspannungswähler, Netzschalter, eingebautem Freischwinger-Lautsprecher.

„VE 301 W“ für Wechselstrom, mit Röhren RM. 59,—

Röhren für Wechselstrom: Telef. REN 904, RES 164, Gl.-R. RGN 354 oder Valvo A 4110, L 416 D, Gl.-R. G 354.

„VE 301 GW“ für Gleich- und Wechselstrom (Allstrom), mit Röhren RM. 79,—

Röhren: VC 1, VL 1, VY 1.



VE 301 GW

„VE 301 B“ für Batteriesparbetrieb, mit 3 Röhren, Heiz- und Anodenbatterie RM. 65,—

(Anodensparschaltung und 2-Volt-Röhren.)

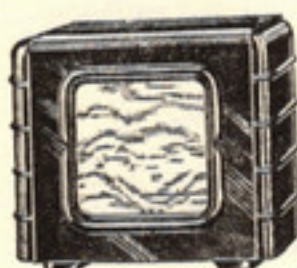
Röhren für Batteriesparbetrieb: Telef. oder Valvo 2 KC 1, KL 1.

Batteriekasten für den „VE 301 B“ RM. 8,50

dient gleichzeitig als Untersatz für den Volks-Empfänger und bildet mit diesem ein harmonisches Ganzes ohne sichtbare Batterieschnüre.

Dieser Empfänger wird von allen apparatebauenden Fabriken einheitlich hergestellt.

Volks-Lautsprecher



VL 34

Volks-Lautsprecher „VL 34“. Geschmackvolles Bakelitegehäuse mit dem Freischwinger-Chassis „G Fr 341“, mit 3-adriger Anschlußsnur, umschaltbar für alle Endröhren. Maße: 360×325×150 mm, Gewicht 2,2 kg RM. 25,—

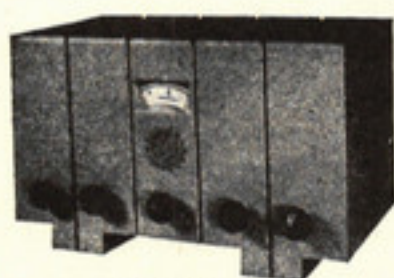
Freischwinger-Chassis „G Fr 341“. Das Gemeinschaftserzeugnis der Lautsprecher-Industrie, Präzisionsaufbau, mit 3-adriger Anschlußsnur, umschaltbar für alle Endröhren. Durchmesser 245 mm, Tiefe 115 mm, Gewicht 650 g RM. 12,—

Gemeinschafts-Chassis mit Permanent-Magnet GPM 342“. Solideste Konstruktion und erstklassiger Oerstitmagnet verbürgen naturgetreue Wiedergabe und unbegrenzte Lebensdauer. — Für jeden Empfangsapparat geeignet — mit Universal-Anpassungstrafo ausgerüstet. Durchm. 200 mm, Tiefe 108 mm, Gewicht 1,8 kg. Bis 4 Watt belastbar RM. 26,—



GPM 342

Sämtliche Geräte sind vom Heinrich-Hertz-Institut geprüft.



DAF 1011

Arbeitsfront - Empfänger und -Lautsprecher

DAF 1011. Vierröhren-Dreikreis-Empfänger, zwei Wellenbereiche, kreisförmige Skala, Tonblende, Rückkopplung, Metallgehäuse. Preis RM. 284,50
Röhren: AF3, AF7, AC2, RE614, AZ1 (RM. 53,—).

AFC 353 Gemeinschaftsfabrikat: Chassis, Permanentdynamisch RM. 54,—

AFR 354 Gemeinschaftsfabrikat: Rundstrahler mit Chassis AFC 353 RM. 105,—



AFR 354

Deutscher Olympia - Koffer 37

Das Gemeinschaftsgerät der deutschen Rundfunk-Industrie ist ein Zweikreis-4-Röhren-Empfänger mit eingebauter Rahmenantenne. Durch den permanentdynamischen Lautsprecher wird eine volle klangschöne Wiedergabe erzielt. Preis RM. 146,45

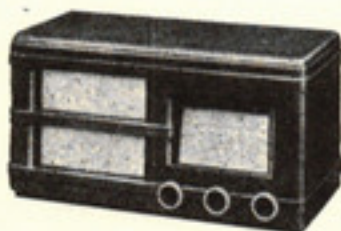


Batterie.
Koffer-Geradeaus-Empfänger, 4 Röhren.
Eingebaute Rahmenantenne.
Anschluß für Zusatzantenne.
Lautstärkereger.
Rückkopplung.
Permanentdynamischer Lautsprecher.
Röhren: KF 4, KC 2, KC 1, KL 1.
Heizakku und Batterien RM. 23,55.

Gemeinschafts - Empfänger der „Radio - Union“

Hersteller: Brandt, Braun, Emud, Graffmann, Rundfunktechnische Erzeugergemeinschaft, Schaleco, Wega.

RU 3 WF/W/GW. Zweiröhren-Einkreis-Empfänger.



RU 3 WF RM. 125,25

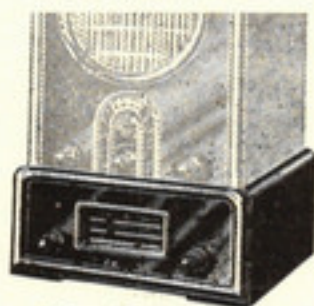
RU 3 W RM. 137,50

RU 3 GW RM. 160,—

WF Wechselstrom.
Geradeaus-Empfänger, 2 Röhren und 1 Hilfsröhre.
Umschaltbare Antennen-Anpassung.
Hochfrequenzseitiger Lautstärkereger.
Stetig veränderlicher Klangreger.
Freischwinger Lautsprecher.
Einsteckbarer Sperrkreis für Mittelbereich oder für Mittel- und Langwellenbereich.
Leistungsaufnahme etwa 30 Watt.
Röhren: AF 7, RES 164, RGN 564 (RM. 21,25).

W wie WF, jedoch mit elektrodynamischem Lautsprecher und den Röhren: AF 7, AL 4, AZ 1 (RM. 25,—).
Leistungsaufnahme etwa 44 Watt.

GW wie W, jedoch mit permanentdynamischem Lautsprecher und den Röhren: CF 7, CL 4, AZ 1 (RM. 28,—).
Leistungsaufnahme etwa 60 Watt.



Columbus 55

Brandt Columbus 55, Vorsatz-Gerät für VE 301 W.

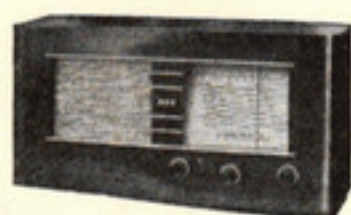
Columbus 55 macht jeden Volks-Empfänger zu einem Zweikreiser. Preis RM. 35,—

Wechselstrom.
1 regelbarer Kreis.
Lautstärkereger.
Röhre: RES 1294.

AEG

Zwei Geradeaus-Empfänger, drei Super und der Große AEG. Klangschön und wertvoll, diese Bezeichnung hat für alle sechs neuen Typen ihre volle Berechtigung. Die formschönen Gehäuse tun dem Auge genau so wohl wie der Klang dem Gehör angenehm ist.

AEG 17



AEG 17. Zweiröhren-Einkreis-Empfänger.

Der automatische Kopplungsausgleich der Spulen ist eine für den Einkreisler interessante Lösung der Antennenanpassung.

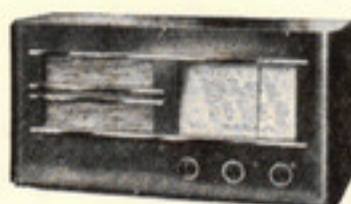
Wechselstrom.
Geradeaus-Empfänger, 2 Röhren und 1 Hilfsröhre.
Hochfrequenzseitiger Lautstärkeregl.
Zweistufiger Klangregler.
Elektrodynamischer Lautsprecher.
Eingebauter Sperrkreis für beide Bereiche.
Leistungsaufnahme etwa 45 Watt.
Röhren: AF 7, AL 4, AZ 1 (RM. 25,—).

AEG 17 W RM. 155,—

AEG 17 GW RM. 165,—

AEG 17 GW Allstrom wie 17 W, jedoch mit den
Röhren: CF 7, CL 4 (RM. 23,50 ohne AZ 1).

AEG 27



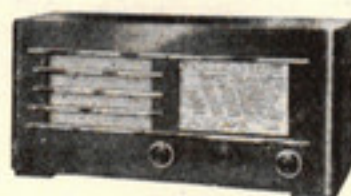
AEG 27. Dreiröhren-Zweikreis-Empfänger.

Wir finden hier einen äußerst wirksamen Schwundausgleich und eine Trennschärfereglung durch pfeiffreie Rückkopplung.

Wechselstrom.
Geradeaus-Empfänger, 3 Röhren und 1 Hilfsröhre.
2 regelbare Kreise.
Trennschärfereglung durch pfeiffreie Rückkopplung.
Automatische Schwundreglung.
Niederfrequenzseitiger Lautstärkeregl.
Zweistufiger Klangregler.
Elektrodynamischer Lautsprecher.
Leistungsaufnahme etwa 50 Watt.
Röhren: AH 1, AF 7, AL 4, AZ 1 (RM. 36,25).

AEG 27 W RM. 198,—

AEG 57



AEG 57. Vierröhren-Fünfkreis-Super.

Im Niederfrequenzteil wurde die Gegenkopplung angewandt. Die Zwischenfrequenz-Bandbreitereglung wurde mit der niederfrequenten Klangfarbereglung kombiniert.

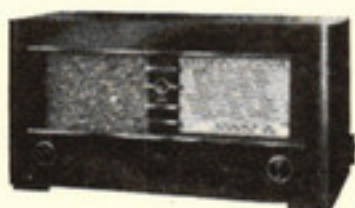
Wechselstrom
Superhet, 4 Röhren und 1 Hilfsröhre.
2 regelbare Kreise.
Stetig veränderliche Bandbreitereglung.
Automatische Schwundreglung.
Niederfrequenzseitiger Lautstärkeregl.
Elektrodynamischer Lautsprecher.
Leistungsaufnahme etwa 60 Watt.
Röhren: ACH 1, AF 7, ABC 1, AL 4, AZ 1 (RM. 46,75).

AEG 57 W RM. 236,—

AEG 57 GW RM. 250,—

AEG 57 GW Allstrom wie 57 W, jedoch mit den
Röhren: CK 1, CF 7, CBC 1, CL 4 (RM. 48,50 ohne AZ 1).
Leistungsaufnahme etwa 72 Watt.

AEG 67



AEG 67. Vierröhren-Sechskreis-Super.

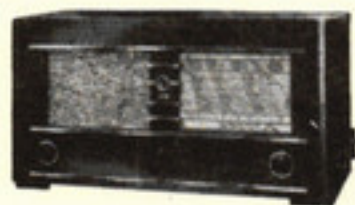
Die Vorzüge gegenüber dem 57-Gerät liegen in der Verwendung des Magischen Auges für die erleichterte Scharfabstimmung. Ferner wurde ein Sprach- und Musikschalter eingebaut und eine Vorrichtung zur Stillabstimmung. Der Lautsprecher erhielt eine Nawi-Membran.

Wechselstrom.
Superhet, 4 Röhren und 2 Hilfsröhren.
Magisches Auge als Abstimmanzeiger.
2 regelbare Kreise.
Stetig veränderliche Bandbreitereglung, kombin. mit Klangfarberegler.
Automatische Schwundreglung.
Niederfrequenzseitiger Lautstärkeregl.
Elektrodynamischer Lautsprecher.
Leistungsaufnahme etwa 65 Watt.
Röhren: ACH 1, AF 3, AB 2, AM 2, AL 4, AZ 1
(RM. 51,50).

AEG 67 W RM. 278,—
 AEG 67 GW RM. 298,—

AEG 67 GW Allstrom wie 67 W, jedoch mit den Röhren: CK 1, CF 3, CB 2, C/EM 2, CL 4 (RM. 53,50 ohne AZ 1).
Leistungsaufnahme etwa 80 Watt.

AEG-Super 77



AEG-Super 77. Vierröhren-Siebenkreis-Super.

Die nächste Stufe im AEG-Programm weist ein Eingangsbandfilter auf, ferner den Senderwähler mit Schnell- und Feintrieb — dies besonders für den Empfang der Kurzwellen — und eine gehörrichtige Lautstärkereglung.

Wechselstrom.
Superhet, 4 Röhren und 2 Hilfsröhren.
Kurzwellenbereich von 19—51 m.
Magisches Auge als Abstimmanzeiger.
3 regelbare Kreise.
Stetig veränderliche Bandbreitereglung, kombin. mit Klangfarberegler.
Automatische Schwundreglung.
Niederfrequenzseitiger Lautstärkeregl.
Elektrodynamischer Lautsprecher.
Leistungsaufnahme etwa 65 Watt.
Röhren: ACH 1, AF 3, AB 2, AM 2, AL 4, AZ 1
(RM. 51,50).

AEG 77 W RM. 322,—
 AEG 77 GW RM. 350,—

AEG 77 GW Allstrom wie 77 W, jedoch mit den Röhren: CK 1, CF 3, CB 2, C/EM 2, CL 4 (RM. 53,50 ohne AZ 1).
Leistungsaufnahme etwa 80 Watt.

Der Große AEG 97



Der Große AEG 97. Siebenröhren-Neunkreis-Super.

Der Schwundausgleich wirkt auf vier Hauptröhren und hat somit eine ausgezeichnete Tiefenwirkung. Auf die beiden Lautsprecher sei besonders hingewiesen, ebenso auf die Groß-Skala mit drei Zeigern, deren Haube verschließbar ist.

Allstrom.
Superhet, 7 Röhren und 3 Hilfsröhren.
Kurzwellenbereich.
Magisches Auge als Abstimmanzeiger.
3 regelbare Kreise.
Stetig veränderliche Bandbreitereglung, kombin. mit Klangfarberegler.
Automatische Schwundreglung.
2 elektrodynamische Lautsprecher.
Leistungsaufnahme etwa 110 Watt.
Röhren: CH 1, CK 1, CF 3, C/EM 2, CB 1, CF 3, CC 2, CL 4 (RM. 97,50 ohne RGN 2004).

Der Große AEG 97 RM. 635,—

Der Große AEG 107

Der Große AEG 107. Achtröhren-Zehnkreis-Super. Das Gerät gleicht der Allstromausführung 97 GW, besitzt jedoch automatische Scharfabstimmung. Beide Geräte arbeiten mit der Gegentaktenstufe unter Verwendung der AD 1 bei Wechselstrom und der CL 4 bei Gleichstrom.

Abbildung
wie
Der Große AEG 97.

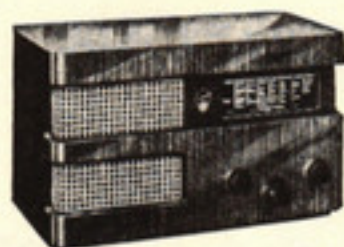
Wechselstrom.
Superhet, 8 Röhren und 4 Hilfsröhren.
Kurzwellenbereich.
Magisches Auge als Abstimmanzeiger.
3 regelbare Kreise.
Stetig veränderliche Bandbreiteneinstellung, kombin. mit Klangfarberegler.
Automatischer Schwundausgleich.
Niederfrequenzseitiger Lautstärkeregl. 2 elektrodynamische Lautsprecher.
Leistungsaufnahme etwa 140 Watt.
Röhren: AH 1, ACH 1, AF 7, AM 2, AB 1, AF 3, AB 2, AC 2, AD 1, AD 1, RGN 2004 (RM. 113,—).

Der Große AEG 107 RM. 612,—

Blaupunkt

Die neue Empfänger-Serie weist eine Kette neuer Vorzüge auf. Das Magische Auge, die Spiegeloptik, der drehbare Skalentisch, die gehörrichtige Lautstärke-reglung, der Lichtprojektor und das Baßregister in der Gegenkopplung seien erwähnt. Daneben wurde technisch alles beibehalten, was sich im Vorjahre bewährt hat, insbesondere auch der Kreiselantrieb. Diese Kette neuer Vorzüge bringt dem Hörer eine Kette neuer Freuden.

Blaupunkt 2 W 17

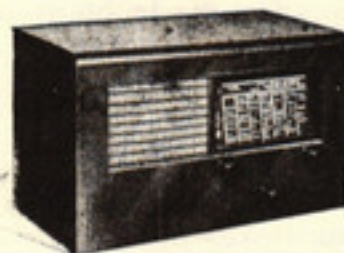


Blaupunkt 2 W 17 . RM. 154,—

Blaupunkt 2 W 17. Zweiröhren-Einkreis-Empfänger. Wir finden hier eine besonders einfache Bedienung. Mit dem automatischen Kopplungsausgleich und bei einer guten Antenne sind die Stationen spielend leicht einzustellen. Die Wiedergabe ist von vorbildlicher Klangtreue, der Ton schmeichelt sich ins Ohr. Was dieser Einkreiser bringt, das kann sich hören lassen.

Wechselstrom.
Geradeaus-Empfänger, 2 Röhren, 1 Hilfsröhre.
Abstimmbare Sperrkreis.
Antennenanpassung.
Hochfrequente Lautstärkereglung.
Elektrodynamischer Lautsprecher.
Tonblende.
Anschluß für Tonabnehmer und 2. Lautsprecher.
Leistungsaufnahme 53 Watt.
Röhren: AF 7, AL 4, AZ 1 (RM. 25,—).

Blaupunkt 3 W 27

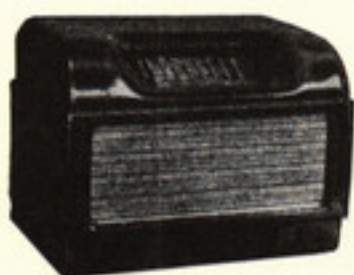


Blaupunkt 3 W 27 . RM. 198,—

Blaupunkt 3 W 27. Dreiröhren-Zweikreis-Empfänger. Der reine Empfang der bedeutendsten europäischen Stationen ist gewährleistet — 9 kHz-Sperre. Um in schwierigen Fällen den Ortssender zu sperren, kann noch ein Spezialsperkreis geliefert werden. Das Gehäuse ist seidenglanz poliert, Lautsprecheröffnung und Skala besitzen eine elegante Metalleinfassung.

Wechselstrom.
Geradeaus-Empfänger, 3 Röhren und 2 Hilfsröhren.
Zweikreisiges Eingangsbandfilter.
Einzel- oder Doppelsperkreis zum Einbau.
Rückkopplung mit Begrenzung durch Raste.
Hochfrequente Lautstärkereglung.
Elektrodynamischer Lautsprecher.
Tonblende.
9 kHz-Sperre.
Anschluß für 2. Lautsprecher und Tonabnehmer.
Leistungsaufnahme 60 Watt.
Röhren: AF 7, AB 2, AF 7, AL 4, AZ 1 (RM. 37,75).

Blaupunkt 4 W 67



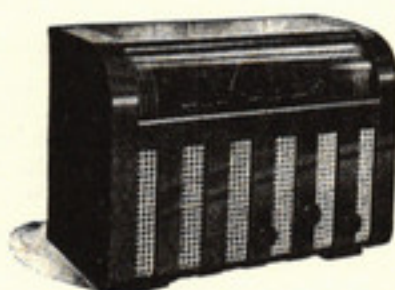
Blaupunkt 4 W 67 . RM. 227,—
 Blaupunkt 4 GW 67 RM. 249,50

Blaupunkt 4 W 67. Vierröhren-Sechskreis-Super.
 Der Stolz der Blaupunkt-Konstrukteure, nämlich ein Europa-Empfänger mit neuartigem Chassisaufbau, der resonanz- und klirrfrei ist. Die neuartige Schallführung gibt dem Gerät eine musikalische Höhe, die vollendet ist. Dazu der schnellaufende Kreiselantrieb und eine gehörrichtige Lautstärkereglung, die in jeder beliebigen Lautstärke volle musikalische Leistung gibt.

Wechselstrom.
Superhet, 4 Röhren und 1 Hilfsröhre.
1 Eingangskreis, 1 Oszillatorkreis, 4 ZF-Kreise.
Niederfrequente Lautstärkereglung.
Elektrodynamischer Lautsprecher.
Anschluß für 2. Lautsprecher und Tonabnehmer.
Kreiselantrieb.
Gehäuse aus Preßstoff.
Neuartiger Chassisaufbau aus schwingungsfreiem Werkstoff.
Leistungsaufnahme 60 Watt.
Röhren: AK 2, AF 3, ABC 1, AL 4, AZ 1 (RM. 46,75).
Allstrom wie 4 W 67, jedoch mit den Röhren: CK 1, CF 3, CBC 1, CL 4, AZ 1 (RM. 53,—).
Leistungsaufnahme von 64—87 Watt.

Blaupunkt
 4 GW 67

Blaupunkt 4GW 67K

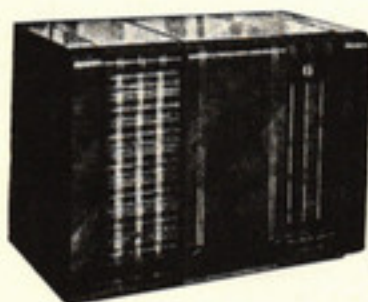


Blaupunkt 4GW 67K RM. 295,—

Blaupunkt 4 GW 67 K. Vierröhren-Sechskreis-Super.
 Hier haben wir den Nachfolger des so erfolgreichen 4 W 66 K in Allstromausführung. Der permanentdynamische Lautsprecher und die niederfrequente Tonkorrektur schaffen einen besonders edlen Ton und das richtige Verhältnis zwischen hohen und tiefen Tonlagen, die zu einem naturgetreuen Gesamtklangbild gemischt werden.

Allstrom.
Superhet, 4 Röhren und 1 Hilfsröhre.
Kurzwellenteil.
6 Kreise.
Niederfrequente Lautstärkereglung.
Permanentdynamischer Lautsprecher.
Anschluß für 2. Lautsprecher und Tonabnehmer.
Kreiselantrieb.
Leistungsaufnahme 60 Watt.
Röhren: CK 1, CF 3, CBC 1, CL 4, CY 1 (RM. 56,50).

Blaupunkt 4 W 77

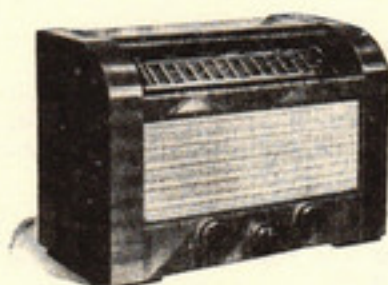


Blaupunkt 4 W 77 . RM. 287,—

Blaupunkt 4 W 77. Vierröhren-Sechskreis-Empfänger.
 Nach erfolgreichen Blaupunkt-Supern gleicher Klasse (4 W 65, 4 W 76) wurde dieses Gerät für den verwöhnten Hörer geschaffen. Das neue Lautsprechersystem gibt die Sendungen der Welt wirklichkeitsnahe wieder, das Magische Auge garantiert die leichteste und schärfste Einstellung.

Wechselstrom.
Superhet, 4 Röhren und 2 Hilfsröhren.
Kurzwellenteil 16,5—52 m.
1 Eingangskreis, 1 Oszillatorkreis, 4 ZF-Kreise.
Magisches Auge.
Stummabstimmung.
Bandbreitenreglung.
Niederfrequente Lautstärkereglung.
Elektrodynamischer Lautsprecher, abschaltbar.
Anschluß für 2. Lautsprecher und Tonabnehmer.
Gegenkopplung.
Leistungsaufnahme 57 Watt.
Röhren: ACH 1, AF 3, AB 2, AM 2, AL 4, AZ 1 (RM. 51,50).

Blaupunkt 5 W 77



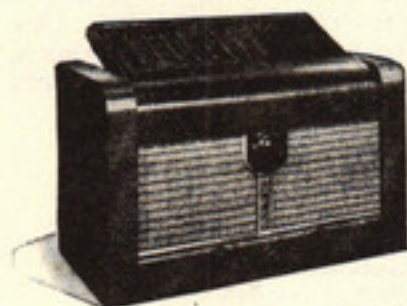
Blaupunkt 5 W 77. Fünfröhren-Siebenkreis-Groß-Super.
Der Uebersee-Empfänger mit dem Lichtprojektor. Besonders sorgfältig wurde der Kurzwellenteil aufgebaut, so daß bei einwandfreier Antenne auch die amerikanischen Kurzwellen-Sender hörbar sind. In der Endstufe wurde die Gegenkopplung mit besonderem Baßregister angewandt. Der stetig veränderliche Bandbreitenregler läßt die Wahl zwischen Trennschärfe und musikalischer Höchstleistung.

Wechselstrom.
Superhet, 5 Röhren und 1 Hilfsröhre.
Kurzwellenteil 19,4—53 m.
1 Vorkreis, 1 Zwischenkreis, 1 Oszillatorkreis,
4 ZF-Kreise.
Lichtprojektor zur Abstimmung.
Stummabstimmung.
Stetige Bandbreitenreglung.
Niederfrequente Lautstärkereglung.
Elektrodynamischer Lautsprecher, abschaltbar.
Anschluß für 2. Lautsprecher und Tonabnehmer.
Gegenkopplung in der Endstufe.
Leistungsaufnahme 69 Watt.
Röhren: AF 3, ACH 1, AF 3, ABC 1, AL 4, AZ 1
(RM. 55,50).

Blaupunkt 5 W 77 . RM. 330,—
Blaupunkt 5 GW 77 RM. 352,—

Blaupunkt 5 GW 77 Allstrom wie 5 W 77, jedoch mit den Röhren: CF 3, CK 1, CF 3, CBC 1, CL 4, AZ 1 (RM. 63,75).
Leistungsaufnahme von 64—87 Watt.

Blaupunkt 7 W 77



Blaupunkt 7 W 77. Siebenröhren-Siebenkreis-Groß-Super.

Das Spitzengerät ist als Weltempfänger anzusprechen. Hier kommt die Kette neuer Vorzüge besonders stark zum Ausdruck. Schon rein äußerlich hebt sich dieser Groß-Super deutlich ab. Der verstellbare Skalentisch ist geradezu eine ideale Lösung, das Magische Auge mit der verstellbaren Spiegeloptik macht die Scharfabstimmung kinderleicht. Sicherer Amerika-Empfang.

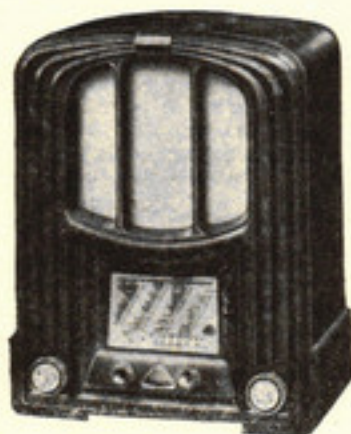
Wechselstrom.
Superhet, 7 Röhren und 2 Hilfsröhren.
Kurzwellenteil 19,4—53 m.
1 Vorkreis, 1 Zwischenkreis, 1 Oszillatorkreis,
4 ZF-Kreise.
Magisches Auge zur Abstimmung.
Stummabstimmung.
Hoch- und niederfrequente Lautstärkereglung.
Stetige Bandbreitenreglung.
Kreiselantrieb.
2 Lautsprecher: Tiefton elektrodynamisch, Hochton permanentdynamisch, beide abschaltbar.
Anschluß für 2. Lautsprecher und Tonabnehmer.
Schwenkbarer Skalentisch.
Gegentaktendstufe.
Gegenkopplung.
Leistungsaufnahme 130 Watt.
Röhren: AF 3, ACH 1, AF 3, AB 2, AM 2, AC 2, AD 1, AD 1, RGN 2004 (RM. 88,50).

Blaupunkt 7 W 77 . RM. 550,—

Brandt

In diesem Jahre hat die Fabrik ein ausgedehntes Batterie-Empfänger-Programm aufzuweisen. Insgesamt sind es vier neue Geräte, mit denen die Firma aufwartet. Außerdem werden die Radio-Union-Netzgeräte hergestellt, welche an anderer Stelle beschrieben sind.

Brandt 108 B 4, 97 B 4 und 124 B 2



Brandt 108 B 4 . . . RM. 108,50
Brandt 97 B 4 . . . RM. 97,—

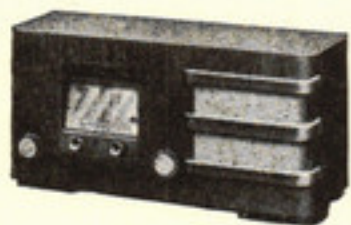
Brandt 108 B 4. Dreiröhren-Einkreis-Empfänger.

Ein wirklich formschönes Gehäuse zeichnet diesen Batterie-Empfänger aus. Die große Linearskala, deren Beleuchtung abschaltbar ist, ermöglicht ein leichtes Auffinden der Sendernamen.

Batterie.
Geradeaus-Empfänger mit Kurzwellenbereich, einmal unterteilt von 20—51 m.
1 regelbarer Kreis.
Lautstärkereglung hochfrequenzseitig.
Veränderlicher Klangregler.
Freischwinger Lautsprecher.
Stromverbrauch etwa 5—6 mA.
Röhren: RE 034, RE 034, RES 164 (RM. 15,50).

Brandt 97 B 4 wie 108 B 4, jedoch ohne Kurzwellenbereich.

Brandt 149 B 2 P



Brandt 124 B 2 . . . RM. 124,25
Brandt 149 B 2 P . . RM. 149,75

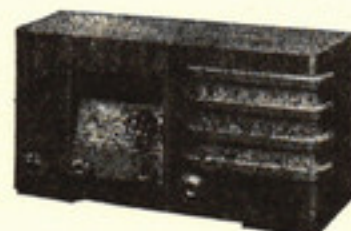
Brandt 124 B 2 und 149 B 2 P. Dreiröhren-Einkreis-Empfänger.

Dieses Gerät wird in zwei Ausführungen geliefert. In beiden wurde die B-Verstärkung angewandt. Der Unterschied liegt im Gehäuse und in den Lautsprechern, der einmal ein Freischwinger und das andere Mal ein permanentdynamisches Chassis ist.

Batterie.
Geradeaus-Empfänger mit Kurzwellenbereich von 20—51 m.
1 regelbarer Kreis.
Lautstärkereglung hochfrequenzseitig.
Veränderlicher Klangregler.
Freischwinger Lautsprecher.
Stromverbrauch etwa 6—7 mA Ruhestrom.
Röhren: KF 4, KC 3, KDD 1 (RM. 28,25).

Brandt 149 B 2 P wie 124 B 2, jedoch mit permanentdynamischem Lautsprecher.

Brandt 198 B 2



Brandt 198 B 2 . . . RM. 198,—

Brandt 198 B 2. Vierröhren-Zweikreis-Empfänger.

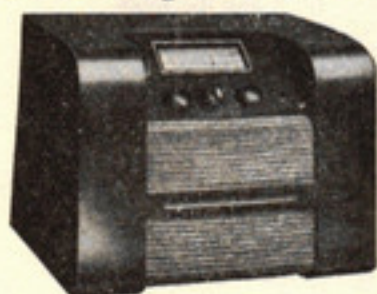
Der große Batterie-Empfänger im modernen Luxus-Flachgehäuse. Wir haben auch hier, wie bei allen Batterie-Empfängern dieser Marke, die Möglichkeit, einen Sperrkreis zu verwenden, der in einfacher Ausführung oder doppelt umschaltbar geliefert wird.

Batterie.
Geradeaus-Empfänger.
2 regelbare Kreise.
Lautstärkereglung hochfrequenzseitig.
Veränderlicher Klangregler.
Permanentdynamischer Lautsprecher.
Röhren: KF 4, KF 4, KC 3, KDD 1 (RM. 38,—).

Braun

Ein hervorragendes Programm stellen die neuen Super-Typen dar, 3-, 4-, 5-Röhren-Empfänger für Batterie, Wechselstrom und in Allstromausführung. Dazu die Phono-Super mit dem Schallplatten-Abspielgerät, welches auf kleinstem Raum und doch so leicht zugänglich eingebaut ist.

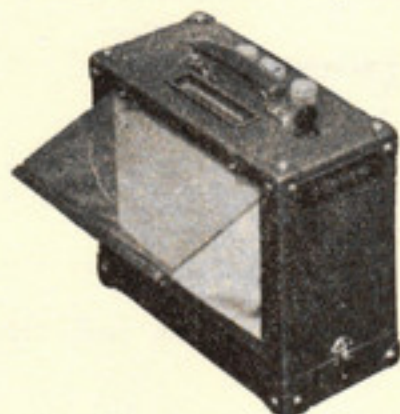
Braun Super BS 37 Super BS 37. Fünfröhren-Fünfkreis-Empfänger.



Batterie.
Superhet, 5 Röhren und 1 Hilfsröhre.
Kurzwellenbereich von 16—55 m.
2 regelbare Kreise.
Automatische Schwundreglung.
Niederfrequenzseitiger Lautstärkeregl. er.
Stetig veränderlicher Klangregler.
Permanentdynamischer Lautsprecher.
Röhren: KC 3, KDD 1, KK 2, KF 4, KB 2, KC 1
(RM. 53,—).

Super BS 37 RM. 215,—

Braun Koffer-Super Braun Koffer-Super BKS 237. Fünfröhren-Fünfkreis-Empfänger.



Im Koffer sind zwei Rahmen-Antennen für lange und Mittelwellen eingebaut. Ferner besteht Anschlußmöglichkeit für Antennen- und Erdleitung.

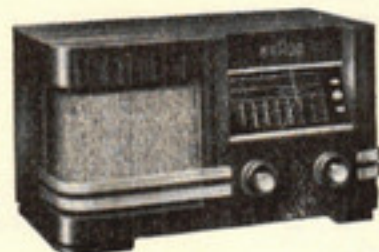
Batterie.
Superhet, 5 Röhren und 1 Hilfsröhre.
2 regelbare Kreise.
Automatische Schwundreglung.
Niederfrequenzseitiger Lautstärkeregl. er.
Stetig veränderlicher Klangregler.
Permanentdynamischer Lautsprecher.
Röhren: KC 3, KDD 1, KK 2, KF 4, KB 2, KC 1
(RM. 53,—).

Koffer-Super Wie BKS 237, jedoch mit echtem Lederbezug und BKS 237 K mit Kurzwellen.

Koffer-Super
BKS 237 RM. 201,—

Koffer-Super
BKS 237 K RM. 241,—

Braun Super 638 W Braun 638. Vierröhren-Sechskreis-Empfänger.



Für die Grob- und Feinabstimmung ist ein automatischer Schnellgang vorgesehen. Der Bandbreitenregler arbeitet mit optischer Anzeige-Vorrichtung.

Superhet, 4 Röhren und 2 Hilfsröhren.
Kurzwellenbereich von 16—55 m.
Magisches Auge als Abstimmanzeiger.
4 regelbare Kreise.
Stetig veränderliche Bandbreitenreglung.
Automatische Schwundreglung.
Niederfrequenzseitiger Lautstärkeregl. er.
Elektrodynamischer Lautsprecher.
Leistungsaufnahme etwa 50 Watt.
Röhren: AK 2, AF 3, AB 2, AM 2, AL 4, AZ 1
(RM. 51,50).

Super 638 W RM. 268,—

Super 638 GW . . . RM. 295,25

Phono-Super 638 W RM. 338,—

Phono-Super
638 GW RM. 372,25

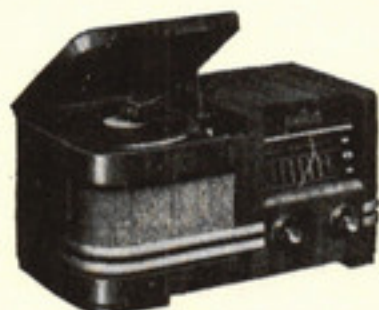
Super 638 GW Allstrom wie 838 W, jedoch mit den Röhren: CK 1, CF 3, CB 2, CM 2, CL 4, CY 1 (RM. 61,50).

Permanentdynamischer Lautsprecher.
Leistungsaufnahme etwa 50 Watt.

Phono-Super 638 W Mit eingebautem Schallplatten-Abspielgerät, sonst wie 638 W.

Phono-Super 638 GW Mit eingebautem Schallplatten-Abspielgerät, sonst wie 638 GW.

Braun Super 738 W



Phono-Super

Braun 738. Fünfröhren-Siebenkreis-Empfänger.
Wie im 638 so finden wir auch in diesem Gerät das Magische Auge zur Erleichterung der Einstellung. Der Bandbreitenregler hat außerdem optische Anzeige-Vorrichtung.

Wechselstrom.

Superhet, 5 Röhren und 2 Hilfsröhren.

Kurzwellenbereich von 16—55 m.

Als Abstimmanzeiger das Magische Auge.

5 regelbare Kreise.

Stetig veränderliche Bandbreitenreglung.

Automatische Schwundreglung.

Niederfrequenzseitiger Lautstärkeregl.

Stetig veränderlicher Klangregler.

Permanenddynamischer Lautsprecher.

Leistungsaufnahme etwa 55 Watt.

Makassar-Gehäuse

Röhren: AH 1, AK 2, AF 3, AB 2, AM 2, AL 5, AZ 1
(RM. 65,25).

- Super 738 W RM. 335,—
 Super 738 GW . . . RM. 381,25
 Phono-Super 738 W RM. 398,—
 Phono-Super
 738 GW RM. 458,25

Super 738 GW Allstrom wie 738 W, jedoch mit der 6-Röhren-Gegentaktendstufe.
Röhren: CK 1, CF 3, CB 2, CM 2, CL 4, CH 1, CY 2 (RM. 89,75).

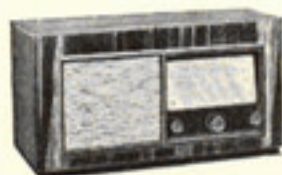
Phono-Super 738 W Mit eingebautem Schallplatten-Abspielgerät, sonst wie 738 W.

Phono-Super 738 GW Mit eingebautem Schallplatten-Abspielgerät, sonst wie 738 GW.

DeTeWe

Die Firma wartet nach langer Zeit mit einem neuen Super auf, dazu zwei Einkreiser und ein Zweikreis-Dreiröhren-Gerät.

DeTeWe 712 W



DeTeWe 712 W . . RM. 140,—

DeTeWe 712 W. Zweiröhren-Einkreis-Empfänger.
Das Gerät besitzt einen völdynamischen Lautsprecher. Die Fernempfangsleistung ist ausgezeichnet.

Wechselstrom.

Geradeaus-Empfänger, 2 Röhren und 1 Hilfsröhre.

Hochfrequenzseitiger Lautstärkeregl.

Zweistufiger Klangregler.

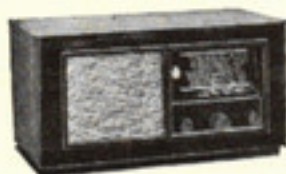
Elektrodynamischer Lautsprecher.

Zusätzlicher Sperrkreis.

Leistungsaufnahme etwa 40 Watt.

Röhren: AF 7, AL 4, AZ 1 (RM. 25,—).

DeTeWe 127 W



DeTeWe 127 W . . RM. 143,—

DeTeWe 127 W. Zweiröhren-Einkreis-Empfänger.
Der Stromverbrauch beträgt nur etwa 16—18 Watt, ohne daß die Lebensdauer der Röhren durch diese Einsparung herabgesetzt wird.

Wechselstrom.

Geradeaus-Empfänger, 2 Röhren und 1 Hilfsröhre.

Schattenanzeiger zur Abstimmung.

Hochfrequenzseitiger Lautstärkeregl.

Zweistufiger Klangregler.

Permanenddynamischer Lautsprecher.

Eingebauter Sperrkreis für beide Bereiche.

Leistungsaufnahme etwa 16—18 Watt.

Röhren: AF 7, RES 164, RGN 354 (RM. 19,25).

DeTeWe 723 W



DeTeWe 723 W . . RM. 198,—

DeTeWe 723 W. Dreiröhren-Zweikreis-Empfänger. Der Empfänger arbeitet ohne Rückkopplung. Er besitzt automatischen Schwundausgleich.

Wechselstrom.
Geradeaus-Empfänger, 3 Röhren und 1 Hilfsröhre.
Schattenanzeiger für die Abstimmung.
Automatische Schwundreglung.
Niederfrequenzseitiger Lautstärkeregl. Dreistufiger Klangregler.
Elektrodynamischer Lautsprecher.
Zusätzlicher Sperrkreis.
Leistungsaufnahme etwa 50 Watt.
Röhren: AH 1, AF 7, AL 4, AZ 1 (RM. 36,35).

DeTeWe 754 W



DeTeWe 754 W . . . RM. 232,—
DeTeWe 754 GW . RM. 248,—

DeTeWe 754 W. Vierröhren-Fünfkreis-Empfänger. Eine außergewöhnlich große Trennschärfe, vereint mit erstklassiger Klanggüte, macht diesen Empfänger zur Krone der diesjährigen DeTeWe-Fabrikation.

Wechselstrom.
Superhet, 4 Röhren und 1 Hilfsröhre.
Schattenanzeiger zur Abstimmung.
2 regelbare Kreise.
Stetig veränderliche Bandbreitenreglung.
Automatische Schwundreglung.
Niederfrequenzseitiger Lautstärkeregl. Automatischer Klangregler.
Elektrodynamischer Lautsprecher.
Leistungsaufnahme etwa 60 Watt.
Röhren: ACH 1, AF 7, ABC 1, AL 4, AZ 1 (RM. 46,75).
Allstrom wie 754 W, jedoch mit den Röhren: CK 1, AF 7, CBC 1, CL 4, AZ 1 (RM. 48,50).
Leistungsaufnahme etwa 76 Watt.

Emud

Außer den Radio-Union-Empfängern, an deren Herstellung auch diese Fabrik beteiligt ist, kommen zwei neue Geräte heraus. Beide sind Vierröhren-Empfänger, der Superhet besitzt außerdem noch zwei Hilfsröhren.

Emud B 4



Emud B 4 RM. 131,50

Emud B 4. Vierröhren-Einkreis-Empfänger. Dieser Batterie-Empfänger hat trotz seiner vier Röhren einen sehr geringen Stromverbrauch. Die Verstärkung wurde in B-Schaltung ausgeführt. Das Holzgehäuse ist recht ansprechend. Für besonders gelagerte Fälle ist ein Sperrkreis zum Aufstecken lieferbar.

Batterie.
Geradeaus-Empfänger, 1 regelbarer Kreis.
Lautstärkereglung hochfrequenzseitig.
Veränderlicher Klangregler.
Freischwinger Lautsprecher.
Aufsteckbarer Sperrkreis.
Verbrauch etwa 4—5 mA.
Röhren: KC 1, KF 4, KL 1, KL 1 (RM. 31,50).

Emud 47 W



Emud 47 W RM. 260,—

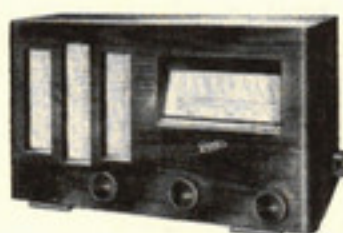
Emud 47 W. Vierröhren-Siebenkreis-Empfänger. Ein sehr leistungsfähiger Vierröhren-Superhet mit zwei Hilfsröhren, der auch Stillabstimmung besitzt und ferner alles, was zu einem erstklassigen Gerät dieser Klasse gehört. Das Gehäuse ist aus Holz.

Wechselstrom.
Superhet, 4 Röhren und 2 Hilfsröhren.
Kurzwellenbereich von 20—50 m.
Zur Abstimmung Schattenanzeiger.
3 regelbare Kreise.
Automatische Schwundreglung, niederfrequenter Lautstärkeregl.
Stetig veränderlicher Klangregler.
Elektrodynamischer Lautsprecher.
Leistungsaufnahme etwa 65 Watt.
Röhren: AF 3, ACH 1, AF 3, AB 2, AL 4, AZ 1 (RM. 50,75).

Graetzor

Gegenüber dem Vorjahre ist das Programm dieser Fabrik wesentlich erweitert. Besonders im Groß-Super sind besondere Schaltungsmaßnahmen getroffen, um einen vorzüglichen Klang zu erzielen, der auch bei den übrigen Geräten infolge des verwendeten Spezial-Lautsprechers auffällt. Wir sehen hier wirklich schöne Geräte, die durchaus als Musikinstrumente anzusprechen sind.

Graetzor 43 W



Graetzor 43 W . . . RM. 149,—
 Graetzor 43 GW . . RM. 162,—

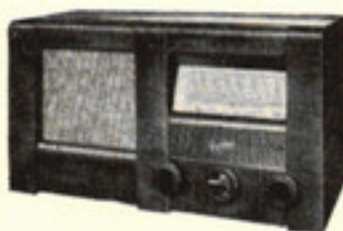
Graetzor 43 W. Zweiröhren-Einkreis-Empfänger.

Durch die Graetzor-Stromsparschaltung nimmt das Gerät bei Zimmerlautstärke nur 40—50% des Normalstromverbrauches auf. Die wirklich einfache Bedienung ist dadurch erreicht, daß die Antennen-Ankopplung automatisch mitläuft, dadurch war auch die Punkt-eichung möglich. Die Rückkopplung ist über den ganzen Wellenbereich konstant.

Wechselstrom.
 Geradeaus-Empfänger, 2 Röhren und 1 Hilfsröhre.
 1 regelbarer Kreis.
 Lautstärkereglung hochfrequenzseitig.
 Zweistufiger Klangregler.
 Elektrodynamischer Lautsprecher.
 Zusätzlicher Sperrkreis für den Mittelbereich.
 Leistungsaufnahme 30—55 Watt.
 Röhren: AF 7, AL 4, AZ 1 (RM. 25,—).
 Allstrom wie 43 W, jedoch mit den
 Röhren: CF 7, CL 4, CY 1 (RM. 31,50).
 Permanentdynamischer Lautsprecher.

Graetzor
 43 GW

Graetzor 44 W



Graetzor 44 W . . . RM. 203,—
 Graetzor 44 GW . . RM. 222,—

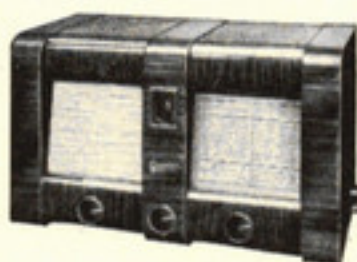
Graetzor 44 W. Dreiröhren-Zweikreis-Empfänger.

Auch hier wurde die Stromsparschaltung angewandt. Das Gerät hat ferner einen wirklich vollkommenen Schwundausgleich. Der Spezial-Hochwirkungslautsprecher wurde weiter verbessert. Eine Störsperrung ist eingebaut, so daß ein genußreicher Empfang sichergestellt ist.

Wechselstrom.
 Geradeaus-Empfänger, 3 Röhren und 2 Hilfsröhren.
 2 regelbare Kreise.
 Bandbreitenreglung stetig veränderlich.
 Automatische Schwundreglung.
 Niederfrequenter Lautstärkereglung.
 Dreistufiger Klangregler.
 Elektrodynamischer Lautsprecher.
 Sperrkreis für den Mittelbereich zusätzlich.
 Leistungsaufnahme etwa 40—70 Watt.
 Röhren: AH 1, AF 3, AB 2, AL 4, AZ 1 (RM. 40,25).
 Allstrom wie 44 W, jedoch mit den
 Röhren: CH 1, CF 3, CB 2, CL 4, CY 1 (RM. 49,—).
 Permanentdynamischer Lautsprecher.

Graetzor
 44 GW

Graetzor 45 W



Graetzor 45 W . . . RM. 265,—

Graetzor 45 W. Vierröhren-Sechskreis-Empfänger.

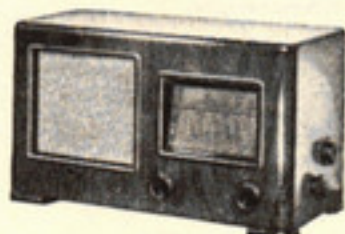
Hier ist der Schwundausgleich doppelt wirksam, und zwar auch auf dem Kurzwellenbereich. Durch mehr als reichliche Dimensionierung des gesamten Verstärkerteils konnte eine wundervolle Klangfülle erzielt werden. Die Großsicht-Skala ist besonders übersichtlich gestaltet.

Wechselstrom.
 Superhet, 4 Röhren und 2 Hilfsröhren.
 Kurzwellenbereich von 18—56 m.
 Magisches Auge.
 Dynamik-Entzerrung.
 2 regelbare Kreise.
 Vierstufige Bandbreitenreglung.
 Automatische Schwundreglung.
 Niederfrequenter Lautstärkereglung.
 Vierstufiger Klangregler.
 Elektrodynamischer Lautsprecher.
 Leistungsaufnahme etwa 68 Watt.
 Röhren: ACH 1, AF 3, AB 2, AM 2, AL 4, AZ 1
 (RM. 51,50).

Körting

Schöner im Klang, einfacher in der Bedienung auch bei den kleineren Modellen und zeitgerechte Formen der Gehäuse mit Groß-Schriftskalen, das sind die besonderen Merkmale des diesjährigen Programms.

Körting Unix 38



Unix 38
Mod. R 2104 W . . RM. 155,—

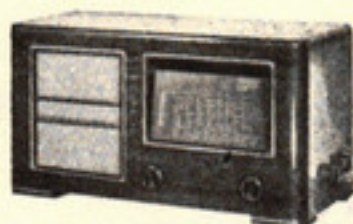
Unix 38
Mod. R 2104 GW . RM. 167,—

Unix 38, Mod. R 2104. Zweiröhren-Einkreis-Empfänger. Mit Tag-Nacht-Schalter für gesteigerte Abendtrennschärfe und erhöhte Tages-Empfindlichkeit. Einfache klare Groß-Schriftskala.

Wechselstrom.
Geradeaus-Empfänger, 3 Röhren und 1 Hilfsröhre.
Hochfrequenzseitiger Lautstärkeregl.
Zweistufiger Klangregler.
Elektrodynamischer Lautsprecher.
Eingebauter Sperrkreis für beide Bereiche.
Leistungsaufnahme etwa 50 Watt.
Röhren: AF 7, AL 4, AZ 1 (RM. 25,—).

Unix 38 Allstrom wie R 2104 W, jedoch mit den
Mod. R 2104 GW Röhren: CF 7, CL 4 (RM. 23,50).
Permanentdynamischer Lautsprecher.

Körting Novum 38



Novum 38
Mod. GB 2207 W . RM. 196,—

Novum 38
Mod. GB 2207 GW RM. 213,—

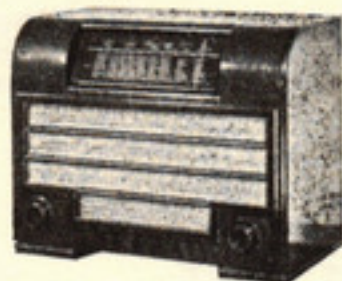
Novum 38, Mod. GB 2207. Zweiröhren-Zweikreis-Empfänger.

Die Baßanhebung bedeutet eine weitere Verbesserung der Klangfülle. Stummabstimmung und Leuchtamplimeter erhöhen den Bedienungskomfort.

Wechselstrom.
Reflex-Empfänger, 2 Röhren und 2 Hilfsröhren.
Glimmröhre als Abstimmanzeiger.
Automatische Bandbreitenreglung.
Automatische Schwundreglung.
Niederfrequenter Lautstärkeregl.
Stetig veränderlicher Klangregler.
Elektrodynamischer Lautsprecher.
Leistungsaufnahme etwa 60 Watt.
Röhren: AF 3, AL 4, AB 1, AZ 1 (RM. 29,50).

Novum 38 Allstrom wie GB 2207 W, jedoch mit den
Mod. GB Röhren: CF 3, CL 4, CB 1 (RM. 29,—).
2207 GW Permanentdynamischer Lautsprecher.

Körting Honoris 38



Honoris 38
Mod. S 4242 W . . RM. 239,—

Honoris 38
Mod. S 4244 W
mit KW RM. 262,—

Mod. S 4242 GW . RM. 262,—

Honoris 38, Mod. S. 4242. Vierröhren-Sechskreis-Empfänger.

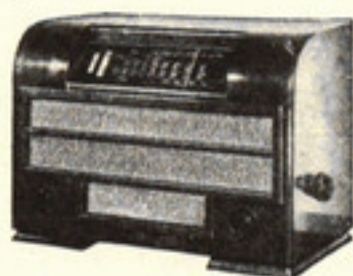
Durch Hinzufügung eines zusätzlichen Kreises ist die Trennschärfe noch größer gemacht. Leichteste Bedienung, maximaler Schwundausgleich.

Wechselstrom.
Superhet, 4 Röhren und 1 Hilfsröhre.
2 regelbare Kreise.
Automatische Schwundreglung.
Niederfrequenzseitiger Lautstärkeregl.
Zweistufiger Klangregler.
Elektrodynamischer Lautsprecher.
Leistungsaufnahme etwa 60 Watt.
Röhren: AK 2, AF 3, ABC 1, AL 4, AZ 1 (RM. 46,75).

Honoris 38 Wie S 4242, jedoch mit
Mod. S 4244 W Kurzwellenbereich von 17—50 m.
mit KW Glimmröhre als Abstimmanzeiger.

Honoris 38 Allstrom wie S 4242 W, jedoch mit den
Mod. S 4242 GW Röhren: CK 1, CF 3, CBC 1, CL 4 (RM. 48,50).
Permanentdynamischer Lautsprecher.

Körting Supra Selector 38



Supra-Selector 38
Mod. SB 4347 W . RM. 355,—

Supra-Selector 38
Mod. SB 4347 GW RM. 389,—

Supra-Selector 38, Mod. SB 4347. Vierröhren-Siebenkreis-Empfänger.

Der Weltempfänger mit vier Wellenbereichen, davon zwei Kurzwellenbereiche. Schnellschwundausgleich, Stummabstimmung und Schnellgang.

Wechselstrom.

Superhet, 4 Röhren und 2 Hilfsröhren.

Kurzwellenbereich von 13—100 m zweimal unterteilt.

Glimmröhre als Abstimmanzeiger.

3 regelbare Kreise.

Dreistufige Bandbreitenreglung.

Automatische Schwundreglung.

Niederfrequenzseitiger Lautstärkeregl.

Stetig veränderlicher Klangregler.

Elektrodynamischer Lautsprecher.

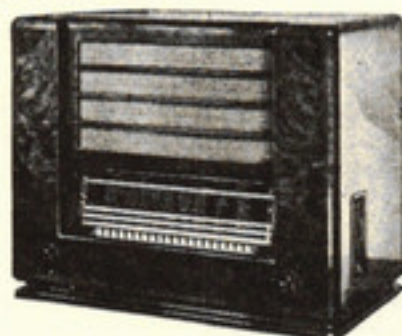
Leistungsaufnahme etwa 70 Watt.

Röhren: ACH 1, AF 3, AF 3, AB 2, AL 4, AZ 1 (RM. 50,75).

**Supra-Selector 38
4347 GW**

Allstrom wie SB 4347 W, jedoch mit den Röhren: CK 1, CF 3, CF 3, CB 2, CL 4 (RM. 53,50). Permanentdynamischer Lautsprecher.

Körting Transmare 38



Transmare 38
Mod. SB 7440 W . RM. 745,—

Transmare 38
in Schatulle . . . RM. 850,—

Passender Tisch
zur Schatulle . . . RM. 45,—

Transmare 38, Mod. SB 7440 W. Siebenröhren-Achtkreis-Empfänger.

Der diesjährige Spitzen-Super der Firma besitzt einen Motorwähler. 20 Sender können mittels Druckknopfschaltung eingestellt werden. Die automatische Scharfabstimmung regelt dann noch die haargenaue Einstellung, die für einen genußreichen Empfang von größter Bedeutung ist.

Wechselstrom.

Superhet, 7 Röhren und 5 Hilfsröhren.

Kurzwellenbereich von 13—100 m zweimal unterteilt.

Glimmröhre als Abstimmanzeiger.

Automatische Scharfabstimmung.

4 regelbare Kreise.

Dreistufige Bandbreitenreglung.

Automatische Schwundreglung.

Motorwähler mit Druckknopfsteuerung.

Lautstärkeregl. niederfrequenzseitig.

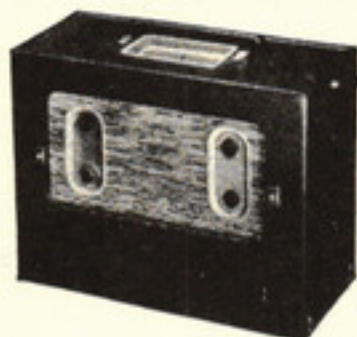
Stetig veränderlicher Klangregler.

2 Lautsprecher.

Leistungsaufnahme etwa 130 Watt.

Röhren: AF 3, AF 3, AF 3, AF 3, ACH 1, AB 2, AB 2, AC 2, AD 1, AD 1, AZ 1, AZ 1 (RM. 98,—).

Körting Koffer-Super Tourist



Koffer-Super Tourist
Mod. KS 6230 B . RM. 270,—
ohne Batterien.

Tourist, Mod. KS 6230 B. Fünfröhren-Fünfkreis-Empfänger.

Der Batterie-Koffer besitzt eine Gegentakt-Endröhre KDD 1. Die Spezial-Doppelrahmen-Antenne bringt große Empfangsleistung. Hochwirksamer Schwundausgleich.

Batterie.

Superhet, 5 Röhren und 1 Hilfsröhre.

2 regelbare Kreise.

Automatische Schwundreglung.

Niederfrequenzseitiger Lautstärkeregl.

Stetig veränderlicher Klangregler.

Permanentdynamischer Lautsprecher.

Heizakku etwa 40 Stunden Brenndauer.

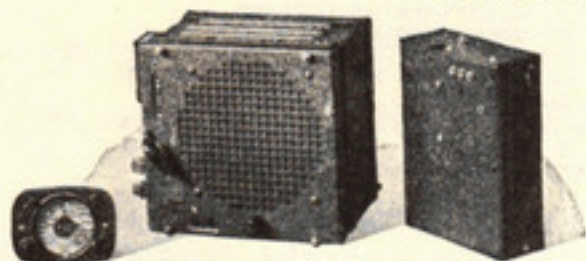
Normalanode etwa 180 Stunden Brenndauer.

Röhren: KK 2, KF 3, KB 2, KF 4, KC 3, KDD 1 (RM. 58,50).

Körting Auto-Super

Auto-Super, Mod. ASE 6341. Sechsröhren-Siebenkreis-Empfänger.

Einbaumöglichkeit auf kleinstem Raum, im Stromverbrauch nicht höher als eine übliche Scheinwerferlampe. Eingebaute Sperrfilter machen das Entstören leicht.



Starterbatterie.
Superhet, 6 Röhren.
3 regelbare Kreise.
Automatische Schwundreglung.
Niederfrequenzseitiger Lautstärkeregl. er.
Stetig veränderlicher Klangregler.
Elektrodynamischer Lautsprecher.
Leistungsaufnahme etwa 40 Watt.
Röhren: AH 1, AK 2, AF 3, ABC 1, EL 1, EL 1
(RM. 67,25).

Auto-Super
Mod. ASE 6341, 6 V RM. 400,—
ohne Einbau.

Auto-Super Wie ASE, jedoch mit den
ASE 6341 12 V Röhren: CH 1, CK 1, CF 3, CBC 1, CL 1, CL 1
(RM. 78,75).

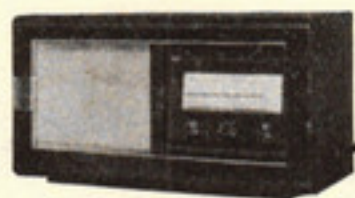
Loewe

Drei Opta-Empfänger sind es, welche uns in diesem Jahre geboten werden. Das Ergebnis 15jähriger Entwicklungsarbeit steht vor uns. Als Besonderheit im Einkreiser die Sparschaltung, im Vierröhren-Super der Verbundschalter und im denkenden Empfänger die automatische Scharfabstimmung. Loewe stellt bekanntlich auch Röhren her, deren Bezeichnungen von den üblichen abweichen. In Klammern sind jeweils die entsprechenden allgemein gebräuchlichen Typenbezeichnungen vermerkt.

Loewe Opta 138 W

Opta 138 W. Zweiröhren-Einkreis-Empfänger.

Wirklich entzückend bei diesem Einkreiser ist die Verschlussmöglichkeit des Gerätes. Die Bespannung ist nach links verschiebbar, so daß dann die Skala in Erscheinung tritt. Wir zeigen den Empfänger hier einmal geschlossen und einmal offen. Auch technisch ist das Gerät auf der Höhe, insbesondere durch die Stromsparschaltung, mit welcher das Gerät sich seine Röhren selbst verdient.



Wechselstrom.
Geradeaus-Empfänger, 2 Röhren und 1 Hilfsröhre.
Lautstärkereglung hochfrequenzseitig.
Zweistufiger Klangregler.
Elektrodynamischer Lautsprecher.
Eingebauter Sperrkreis für Mittelbereich.
Leistungsaufnahme etwa 50 Watt.
Röhren: 4 H 1 (AF 7), 4 E 1 (AL 4), 140 NG (AZ 1)
(RM. 25,—).

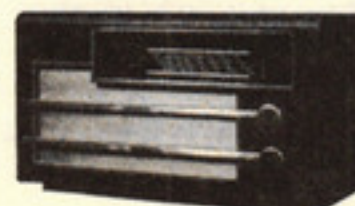
Opta 138 W RM. 145,—
Opta 138 GW RM. 164,—

Opta 138 GW Allstrom wie Opta 138 W, jedoch mit den
Röhren: 13 H 1 (CF 7), 33 E 1 (CL 4), 30 NG (CY 2)
(RM. 34,50).
Permanentdynamischer Lautsprecher.

Loewe Opta 638 W

Opta 638 W. Vierröhren-Sechskreis-Empfänger.

Die Wiedergabe ist hier besonders voll und plastisch. Um dies zu erreichen, hat der Konstrukteur sich der Gegenkopplung bedient und einen vierstufigen Verbundschalter eingebaut, eine Neuheit, mit welcher Trennschärfe und Klangfarbe jeweils optimal aufeinander und auf den zu empfangenden Sender abgestimmt werden. Zugleich wird die Wucht der tiefen Töne gesteigert.



Loewe Opta 638 W Opta 638 W. Vierröhren-Sechskreis-Empfänger.

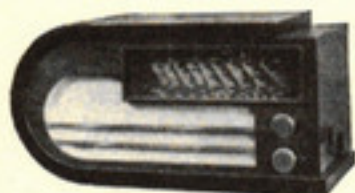
Wechselstrom.
Superhet, 4 Röhren und 1 Hilfsröhre.
Kurzwellenteil von 13,5—51 m.
2 regelbare Kreise.
Zweistufige Bandbreitenreglung.
Elektrodynamischer Lautsprecher.
Leistungsaufnahme etwa 68 Watt.
Röhren: AM 2 (ACH 1), 4 H 2 (AF 3), 4 V 1 (ABC 1),
 4 E 1 (AL 4), 140 NG (AZ 1) **(RM. 46,75).**

Opta 638 W RM. 245,—
 Opta 638 GW RM. 265,—

Opta 638 GW **Allstrom** wie 638 W, jedoch mit den
Röhren: 24 M 2 (BCH 1), 13 H 2 (CF 3), 13 V 1 (CBC 1),
 33 E 1 (CL 4), 30 NG (CY 2) **(RM. 60,25).**
Permanentdynamischer Lautsprecher.

Loewe Opta 838 W Opta 838 W. Fünfröhren-Achtkreis-Empfänger.

Hier haben wir einen denkenden Empfänger. Es geht tatsächlich alles wie von selbst. Man stellt den Zeiger der großen Skala nur noch flüchtig auf den gewünschten Sender, die automatische Scharfabstimmung sorgt für alles übrige. In der Endstufe wurde die neue 18-Watt-Endpenthode benutzt, so daß zusammen mit der akustisch vollendeten Form des Gehäuses eine Wiedergabe von verblüffender Schönheit erzielt wird.



Wechselstrom.
Superhet, 5 Röhren und 4 Hilfsröhren.
Kurzwellenbereich von 15—51 m.
Für die Abstimmung Lichtspielzeiger.
Automatische Scharfabstimmung.
3 regelbare Kreise.
Zweistufige Bandbreitenreglung.
Automatische Schwundreglung.
Lautstärkeregler hoch- und niederfrequenzseitig.
Vierstufiger Klangregler.
Permanentdynamischer Lautsprecher.
Leistungsaufnahme etwa 98 Watt.
Röhren: 4 H 2 (AF 3), 4 M 1 (AK 2), 4 H 1 (AF 7), 4 H 2
 (AF 3), 4 D 1 (AB 2), 4 D 1 (AB 2), 4 H 1 (AF 7), 4 E 2
 (AL 5), 240 NG (RGN 2004) **(RM. 81,75).**

Opta 838 W RM. 369,—
 Opta 838 GW RM. 379,—

Opta 838 GW **Allstrom** wie 838 W, jedoch mit den
Röhren: 13 H 2 (CF 3), 13 M 1 (CK 1), 13 H 1 (CF 3),
 13 D 1 (CB 2), 13 D 1 (CB 2), 13 H 1 (CF 7), 33 E 1
 (CL 4), 30 NG (CY 2) **(RM. 91,—).**

Lorenz

Schon der Einkreiser in Wechselstrom- und Allstrom-Ausführung weist beachtliche Sonderheiten auf. Die Konstrukteure bei Lorenz haben der allgemeinen Richtung entsprechend ihr Hauptaugenmerk auf den Klang gerichtet. Groß-Lautsprecher auch beim Einkreiser und niederfrequente Entzerrung bei den Superhets lassen dies deutlich erkennen. Um die Einstellung zu erleichtern, wurden sämtliche Superhets mit automatisch einsetzender Feineinstellung versehen.

Lorenz 100 W Lorenz 100 W. Dreiröhren-Einkreis-Empfänger.

Durch Verwendung der Kraftendtriode AD 1 und durch verzerrungsfreie Gleichrichtung wird auch im Zusammenhang mit dem großen Kraftlautsprecher höchste Wiedergabequalität erreicht. Der Empfänger hat den Vorzug, auch für den hochfrequenten Drahtfunk eingerichtet zu sein.



Wechselstrom.
Geradeaus-Empfänger, 3 Röhren und 2 Hilfsröhren.
Lautstärkeregler hochfrequenzseitig.
Stetig veränderlicher Klangregler.
Elektrodynamischer Lautsprecher.
Einsteckbarer Doppelsperrkreis für beide Bereiche zur gleichzeitigen Sperrung zweier Sender.
Röhren: AB 2, AF 7, AC 2, AD 1, AZ 1 **(RM. 37,25).**

Lorenz 100 W RM. 157,—
 Lorenz 100 GW RM. 157,—

Lorenz 100 GW **Allstrom** wie 100 W, jedoch mit den
Röhren: CF 7, CL 4, CY 1 **(RM. 31,50).**
Permanentdynamischer Lautsprecher.

Lorenz 200 W



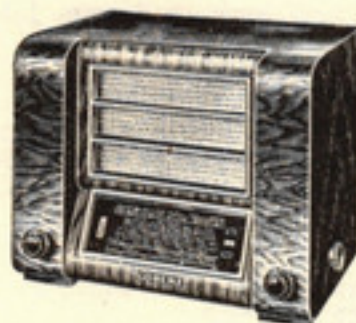
Lorenz 200 W. Vierröhren-Siebenkreis-Empfänger.
Der Super besitzt u. a. automatisch einsetzende Feineinstellung. Durch eine besondere Schaltung wurde eine niederfrequente Entzerrung erreicht, welche eine volle Aussteuerung zuläßt. Die Empfindlichkeit ist besonders groß, so daß auch schwache oder weit entfernte Sender vorzüglich herangeholt werden.

Wechselstrom.
Superhet, 4 Röhren und 1 Hilfsröhre.
Kurzwellenbereich von 18—52 m.
Für die Abstimmung Zeigerinstrument.
3 regelbare Kreise.
Stetig veränderliche Bandbreitenreglung.
Automatischer Schwundausgleich.
Niederfrequenter Lautstärkeregl. er.
Stetig veränderlicher Klangregler.
Elektrodynamischer Lautsprecher.
Leistungsaufnahme etwa 65 Watt.
Röhren: AK 2, AF 3, ABC 1, AL 4, AZ 1 (RM. 46,75).

Lorenz 200 W . . . RM. 250,—
Lorenz 200 GW . . RM. 251,—

Lorenz 200 GW Allstrom wie 200 W, jedoch mit den Röhren: CK 1, CF 3, CBC 1, CL 4, CY 1 (RM. 56,60).
Permanentdynamischer Lautsprecher.

Lorenz 300 W



Lorenz 300 W. Sechsröhren-Achtkreis-Empfänger.
Als Endröhre wurde die AD1 verwandt. Dadurch haben wir hier eine große unverzerrte Ausgangsleistung. Besonders sorgfältig wurde auch der Kurzwellenteil ausgearbeitet, so daß dieses Gerät für den Uebersee-Empfang geeignet ist. Die Bedienung ist dabei recht leicht, schon wegen des Einbaus der automatischen Feineinstellung.

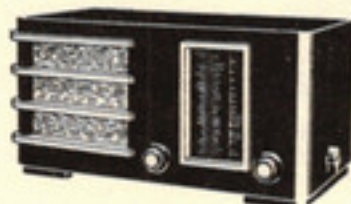
Wechselstrom.
Superhet, 6 Röhren und 1 Hilfsröhre.
Kurzwellenbereich von 16—51 m.
Für die Abstimmung Schattenanzeiger.
3 regelbare Kreise.
Stetig veränderliche Bandbreitenreglung.
Automatischer Schwundausgleich.
Niederfrequenter Lautstärkeregl. er.
Stetig veränderlicher Klangregler.
Permanentdynamischer Lautsprecher.
Leistungsaufnahme etwa 90 Watt.
Röhren: ACH 1, AF 3, AF 3, ABC 1, AC 2, AD 1, AZ 1 (RM. 63,75).

Lorenz 300 W . . . RM. 357,—

Lumophon

Ein Geradeaus-Empfänger und ein Superhet sind neu entwickelt, beide auch für Allstrom.

Lumophon WD 328 Lumophon WD 328. Dreiröhren-Zweikreis-Empfänger. Das Gerät besitzt einen voll-dynamischen Lautsprecher, der für wirkungsvolle Wiedergabe bürgt.



Wechselstrom.
Geradeaus-Empfänger, 3 Röhren und 1 Hilfsröhre.
Elektrodynamischer Lautsprecher.
Vierstufiger Klangregler.
Lautstärkeregl. er hochfrequenzseitig.
Leistungsaufnahme etwa 54 Watt.
Röhren: AF 7, AC 2, AL 4, AZ 1 (RM. 32,—).

Lumophon WD 328 RM. 190,—
Lumophon GW 328 RM. 212,25

Lumophon Allstrom wie WD 328, jedoch mit den Röhren: CF 3, CF 7, CL 4, CY 1 (RM. 42,25).
Lumophon GW 328
Permanentdynamischer Lautsprecher.
Leistungsaufnahme etwa 55 Watt.

Lumophon WD 468 Lumophon WD 468. Vierröhren-Sechskreis-Empfänger. Auch für Kurzwellen-Empfang eingerichtet. Gehör-richtige Lautstärkereglung.



Lumophon WD 468 RM. 242,75
Lumophon GW 468 RM. 264,50

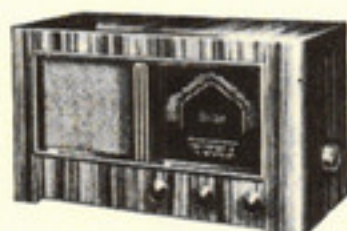
Wechselstrom.
Superhet, 4 Röhren und 1 Hilfsröhre.
Kurzwellenbereich von 18—50 m.
Elektrodynamischer Lautsprecher.
Automatischer Schwundausgleich.
Vierstufiger Klangregler.
Bandbreitenreglung.
Lautstärkereglung niederfrequenzseitig.
Leistungsaufnahme 60 Watt.
Röhren: AK 2, AF 3, ABC 1, AL 4, AZ 1 (RM. 46,75).

Lumophon Allstrom wie WD 468, jedoch mit den
GW 468 Röhren: CK 1, CF 3, CBC 1, CL 4 (RM. 48,50).
Permanentdynamischer Lautsprecher.

Mende

Fast eine Million Mende-Geräte wurden bisher insgesamt abgesetzt. Eine beachtliche Zahl bei einem Gesamtstand von etwas über acht Millionen Hörer in Deutschland. In diesem Jahre ist es die Steigerung der Tonwahrheit, welche sämtlichen Geräten eigen ist, also Klangverbesserung, Trennschärfesteigerung und größte Verzerrungsfreiheit. Deshalb: Wer Musik liebt, wähle beruhigt auch in diesem Jahre Mende.

Mende 135 W



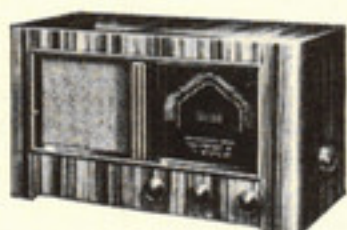
Mende 135 W RM. 135,—

Mende 135 W. Zweiröhren-Einkreis-Empfänger.

Nur etwa 22 Watt beträgt der Leistungsverbrauch dieses Gerätes, welches mit freischwingendem Lautsprecher arbeitet und mit eingebautem Sperrkreis versehen ist.

Wechselstrom.
Geradeaus-Empfänger, 2 Röhren und 1 Hilfsröhre.
Hochfrequenter Lautstärkereglung.
Zweistufiger Klangregler.
Freischwinger Lautsprecher.
Eingebauter Sperrkreis für Mittelbereich.
Leistungsaufnahme etwa 22 Watt.
Röhren: AF 7, RES 164, RGN 354 (RM. 19,25).

Mende 147 W



Mende 147 W RM. 147,—
Mende 147 GW . . . RM. 164,—
Mende 147 B RM. 139,—

Mende 147 W. Zweiröhren-Einkreis-Empfänger.

Die wahrheitsgetreue Wiedergabe verdankt dieses Gerät einem Lautsprecher mit besonders großem Magnetfeld und einer feinen Aufhängung der tongebenden Membrane. Drei Ausführungen: Wechselstrom, Allstrom, Batterie

Wechselstrom.
Geradeaus-Empfänger, 2 Röhren und 1 Hilfsröhre.
Lautstärkereglung hochfrequenzseitig.
Zweistufiger Klangregler.
Elektrodynamischer Lautsprecher.
Zusätzlicher Sperrkreis.
Leistungsaufnahme 45 Watt.
Röhren: AF 7, AL 4, AZ 1 (RM. 25,—).

Mende 147 GW Allstrom wie 147 W, jedoch mit den
Röhren: CF 7, CL 4, CY 1 (RM. 31,50).
Permanentdynamischer Lautsprecher.

Mende 147 B Batterie wie 147 GW, jedoch mit den
Röhren: KF 4, KC 1, KL 2 (RM. 25,25).
Permanentdynamischer Lautsprecher.
Anodenstrom 9—10 mA.
Heizstrom 0,4 A.

Mende 192 W



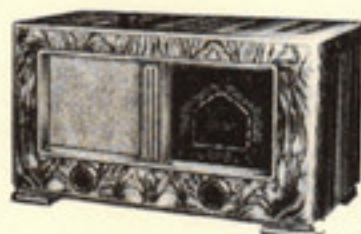
Mende 192 W. Dreiröhren-Zweikreis-Empfänger.
Auf Zweikreisler hat sich Mende seit jeher verstanden. Das Neueste auf diesem Gebiet: Nur zwei Knöpfe-Abstimmung und Lautstärkereglung, also ein Ideal an Einfachheit.

Wechselstrom.
Geradeaus-Empfänger, 3 Röhren und 1 Hilfsröhre.
Dynamik-Entzerrung.
2 regelbare Kreise.
Hochfrequenter Lautstärkereglung.
Stetig veränderlicher Klangregler.
Elektrodynamischer Lautsprecher.
Zusätzlicher Sperrkreis.
Leistungsaufnahme etwa 50 Watt.
Röhren: AF 3, AF 7, AL 4, AZ 1 (RM. 33,75).

Mende 192 W RM. 192,—
Mende 192 GW . . . RM. 225,—

Mende 192 GW Allstrom wie 192 W, jedoch mit den Röhren: CF 3, CF 7, CL 4, CY 1 (RM. 42,25).
Permanentdynamischer Lautsprecher.

Mende 238 W

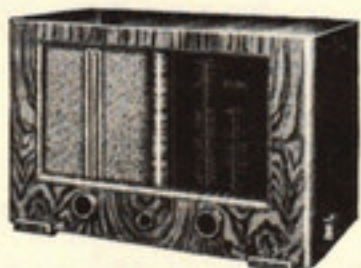


Mende 238 W. Vierröhren-Sechskreis-Empfänger.
Das Auffallende: Ob die gewaltige Klangfülle eines Sinfonie-Orchesters wiedergegeben wird oder das zarteste Pianissimo einer Sologeige, bei jedem Lautstärkegrad erklingt das gesamte Tonband der Musik. Kein Tonbereich drängt sich vor.

Wechselstrom.
Superhet, 4 Röhren und 1 Hilfsröhre.
Dynamik-Entzerrung.
Zwei regelbare Kreise.
Automatische Schwundreglung.
Lautstärkereglung niederfrequenzseitig.
Zweistufiger Klangregler.
Elektrodynamischer Lautsprecher.
Zusätzlicher Sperrkreis für Mittelbereich.
Leistungsaufnahme etwa 60 Watt.
Röhren: AK 2, AF 3, ABC 1, AL 4, AZ 1 (RM. 46,75).

Mende 238 W RM. 238,—

Mende 265 W



Mende 265 W. Vierröhren-Sechskreis-Empfänger.
Der Vierröhren-Super mit erstklassigem Kurzwellenteil. Was vom 238 oben gesagt wurde, gilt auch hier. Für beide Geräte nachzuholen wäre der Hinweis auf den automatischen Wellenbereich-Umschalter.

Wechselstrom.
Superhet, 4 Röhren und 1 Hilfsröhre.
Kurzwellenbereich von 19—52 m.
Dynamik-Entzerrung.
2 regelbare Kreise.
Automatische Schwundreglung.
Niederfrequenter Lautstärkereglung.
Stetig veränderlicher Klangregler.
Elektrodynamischer Lautsprecher.
Zusätzlicher Sperrkreis für Mittelbereich.
Leistungsaufnahme etwa 60 Watt.
Röhren: ACH 1, AF 3, ABC 1, AL 4, AZ 1 (RM. 46,75).

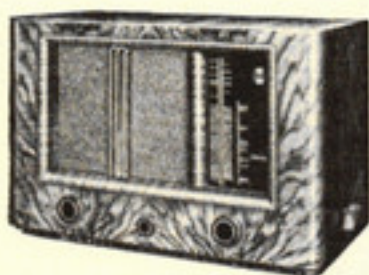
Mende 265 W RM. 265,—
Mende 265 GW . . . RM. 280,—

Mende 265 GW Allstrom wie 265 W, jedoch mit den Röhren: CK 1, CF 3, CBC 1, CL 4, CY 1 (RM. 56,50).
Permanentdynamischer Lautsprecher.

Mende 315 W

Mende 315 W. Vierröhren-Siebenkreis-Empfänger.
Wir sehen, wie absolut vollständig das diesjährige Mende-Programm ist. Dies ist der dritte Vierröhren-Super, der schon sehr nahe an die Leistungen des größten Mende-Modells heranreicht. Das Magische Auge erleichtert uns die Scharfabstimmung recht wesentlich.

Mende 315 W

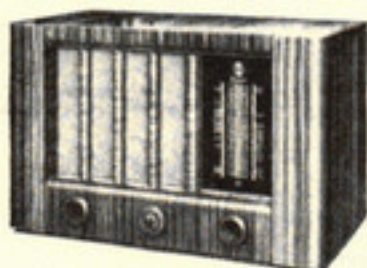


Mende 315 W . . . RM. 315,—

Mende 315 W. Vierröhren-Siebenkreis-Empfänger.

Wechselstrom.
Superhet, 4 Röhren und 3 Hilfsröhren.
Kurzwellenbereich von 18—54 m.
Magisches Auge.
Dynamik-Entzerrung.
3 regelbare Kreise.
Bandbreitenreglung stetig veränderlich.
Automatische Schwundreglung.
Niederfrequenter Lautstärkereglter.
Stetig veränderlicher Klangregler.
Elektrodynamischer Lautsprecher.
Leistungsaufnahme etwa 65 Watt.
Röhren: ACH 1, AF 3, AB 2, AC 2, AL 4, AZ 1, AM 2
(RM. 58,50).

Mende 365 W



Mende 365 W . . . RM. 365,—

Mende 365 W. Fünfröhren-Siebenkreis-Empfänger.

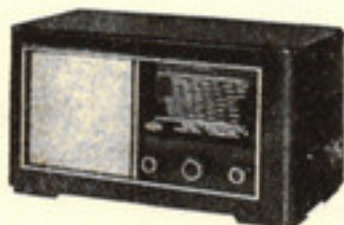
Besonders beim Kurzwellenempfang ist die weitere Röhre für die Reichweite maßgebend. Die Empfindlichkeit ist also größer. Klanglich steht dieses Gerät auf der gleichen Höhe wie der 315, auch sind die elektrischen Eigenschaften bei beiden Geräten gleich.

Wechselstrom.
Superhet, 5 Röhren und 2 Hilfsröhren.
Kurzwellenbereich von 18—54 m.
Magisches Auge.
Dynamik-Entzerrung.
3 regelbare Kreise.
Stetig veränderliche Bandbreitenreglung.
Automatische Schwundreglung.
Niederfrequente Lautstärkereglung.
Stetig veränderlicher Klangregler.
Elektrodynamischer Lautsprecher.
Leistungsaufnahme 70 Watt.
Röhren: AH 1, ACH 1, AF 7, ABC 1, AL 4, AZ 1, AM 2
(RM. 67,50).

Nora

Die neuen Geräte stellen nach reifster Erfahrung der Nora-Konstrukteure und den höchsten Ansprüchen der Hörer die Auslese dar, welche aus den vielseitigen Schaltungsmöglichkeiten gewählt wurde. Auch in diesem Jahre wird das Batterie-Gerät weitgehend berücksichtigt. Als Koffer-Gerät steht der Deutsche Olympia-Koffer 37 zur Verfügung

Nora „B 07“



Nora B 07 RM. 125,50

Nora B 07. Dreiröhren-Einkreis-Empfänger.

In das formschöne Preßstoff-Gehäuse fügt sich die große beleuchtete Skala mit 75 hellen Sendernamen harmonisch ein. Durch verlustfreien Aufbau der Teile bietet das Gerät gute Fernempfangsleistungen.

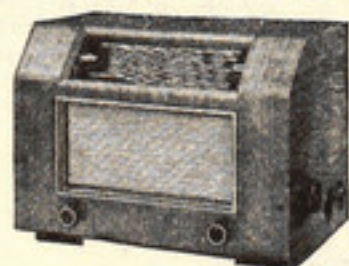
Batterie.
Geradeaus-Empfänger, 3 Röhren.
Lautstärkereglung hochfrequenzseitig.
Zweistufiger Klangregler.
Freischwinger Lautsprecher.
Eingebauter Sperrkreis für beide Bereiche.
Röhren: KC 1, KC 1, KL 1 (RM. 17,25).

Nora „B 27“

Nora B 27. Vierröhren-Zweikreis-Empfänger.

Das Gerät arbeitet ohne Rückkopplung und ist mittels eines einzigen Knopfes zu bedienen. Auch hier wieder verlustfreier Aufbau und somit guter Fernempfang. Die Wiedergabe ist vorzüglich.

Nora „B 27“

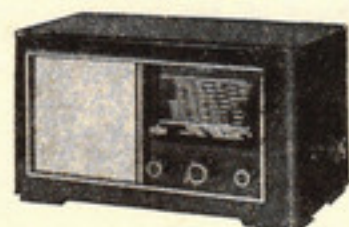


Nora B 27 RM. 192,—

Nora B 27. Vierröhren-Zweikreis-Empfänger.

Batterie.
Geradeaus-Empfänger, 4 Röhren.
Lautstärkereglung hochfrequenzseitig.
Dreistufiger Klangregler.
Permanentdynamischer Lautsprecher.
Zusätzlicher Sperrkreis aufsteckbar.
Für Mittelbereich RM. 5,—
Für Mittel- und Langwellenbereich . RM. 8,—
Röhren: KF 4, KC 1, KF 4, KL 2 (RM. 35,—).

Nora „Musikus“

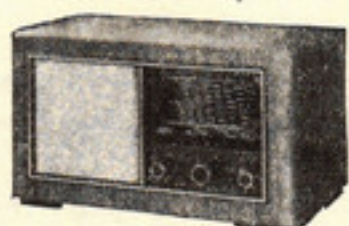


Nora Musikus
W 07 RM. 129,50

Nora Musikus W 07. Zweiröhren-Einkreis-Empfänger.
Der äußerst niedrige Stromverbrauch wird vielen Käufern zusagen. Man spricht von diesem Gerät als von dem „Sparsamen Einkreiser“. Der sorgfältige und verlustfreie Aufbau sorgt für guten Fernempfang.

Wechselstrom.
Geradeaus-Empfänger, 2 Röhren und 1 Hilfsröhre.
Lautstärkereglung hochfrequenzseitig.
Zweistufiger Klangregler.
Freischwinger Lautsprecher.
Eingebauter Sperrkreis für den Mittelbereich.
Leistungsaufnahme etwa 17 Watt.
Röhren: AF 7, RES 164, RGN 354 (RM. 19,25).

Nora „Tiefland“



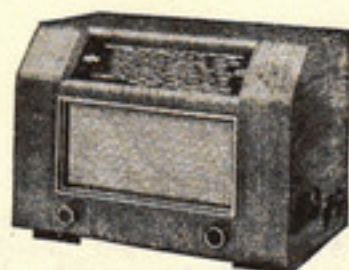
Nora Tiefland W 17 RM. 154,50
Nora Tiefland
GW 17 RM. 169,50

Nora Tiefland W 17. Zweiröhren-Einkreis-Empfänger.
Nennen wir ihn den kleinen, raffiniert erdachten Fernempfänger mit sehr guter Wiedergabe. Ein besonders reizvolles Gerät für die technisch interessierten Hörer.

Wechselstrom.
Geradeaus-Empfänger, 2 Röhren und 1 Hilfsröhre.
Lautstärkereglung hochfrequenzseitig.
Zweistufiger Klangregler.
Elektrodynamischer Lautsprecher.
Eingebauter Sperrkreis für beide Bereiche.
Leistungsaufnahme etwa 37 Watt.
Röhren: AF 7, AL 4, AZ 1 (RM. 25,—).

Nora Tiefland Allstrom wie W 17, jedoch mit den
GW 17 Röhren: CF 7, CL 4, CY 1 (RM. 31,50).
Permanentdynamischer Lautsprecher.

Nora „Walküre“



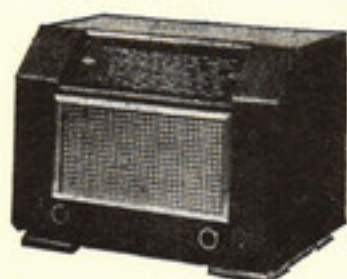
Nora Walküre W 27 RM. 198,—
Nora Walküre
GW 27 RM. 224,50

Nora Walküre W 27. Dreiröhren-Zweikreis-Empfänger.
Mit spielend leichter Bedienung und absoluter Zuverlässigkeit verbindet das Gerät Wohlklang und Leistung. Mit einem Satz gesagt: Das Gerät mit dem klassischen Ton.

Wechselstrom.
Geradeaus-Empfänger, 3 Röhren und 1 Hilfsröhre.
Automatische Schwundreglung.
Lautstärkereglung niederfrequenzseitig.
Dreistufiger Klangregler.
Elektrodynamischer Lautsprecher.
Zusätzlicher Sperrkreis aufsteckbar.
Für Mittelbereich RM. 5,—
Für Mittel- und Langwellenbereich . RM. 8,—
Leistungsaufnahme etwa 55 Watt.
Röhren: AH 1, AF 7, AL 4, AZ 1 (RM. 36,25).

Nora Walküre Allstrom wie W 27, jedoch mit den
GW 27 Röhren: CF 3, CF 7, CL 4, CY 1 (RM. 42,25).
Permanentdynamischer Lautsprecher.
Lautstärkereglung hochfrequenzseitig.

Nora „Elektra“



Nora Elektra W 67. Vierröhren-Zweikreis-Empfänger.
Der hochwirksame Schwundausgleich erstreckt sich auch auf den Kurzwellenbereich. Die Trennschärfe ist hervorragend. Die kombinierte Bandbreiten- und Klangreglung wird Vielen gefallen. Magisches Auge.

Wechselstrom.
Superhet, 4 Röhren und 2 Hilfsröhren.
Kurzwellenbereich von 18,4—50,2 m.
Magisches Auge.
2 regelbare, 4 feste Kreise.
Stetig veränderliche Bandbreitenreglung.
Automatischer Schwundausgleich.
Niederfrequenter Lautstärkeregl.
Stetig veränderlicher Klangregler.
Elektrodynamischer Lautsprecher.
Leistungsaufnahme etwa 60 Watt.
Röhren: AK 2, AF 3, AB 2, AM 2, AL 4, AZ 1
(RM. 51,50).

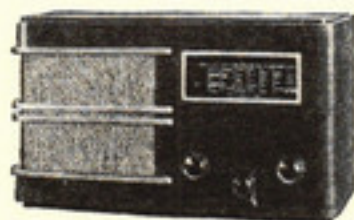
Nora Elektra W 67 RM. 288,—
Nora Elektra GW 67 RM. 310,—

Nora Elektra Allstrom wie W 67, jedoch mit den Röhren: CK 1, CF 3, CBC 1, CL 4, CY 1 (RM. 56,50).
Ohne Magisches Auge mit Feldstärkenanzeiger.
Permanentdynamischer Lautsprecher.

Nordmark

Außer einem Einkreiser in Wechselstrom- und Allstrom-Ausführung besteht das Programm in diesem Jahre aus zwei Groß-Superhet-Empfängern, die eine sehr große Leistung aufweisen. Einmal finden wir für die Abstimmung das Magische Auge, das andere Mal den bewährten Schatten-Anzeiger. Außerlich sind alle Geräte geschmackvoll aufgemacht, so daß die Nordmark-Freunde auch in diesem Jahre ihre Erwartungen erfüllt sehen.

Nordmark 128 W



Nordmark 128 W. Zweiröhren - Einkreis - Empfänger.
Für einen Einkreiser hat dieses Gerät eine erstaunlich hohe Ausgangsleistung, so daß wir mit der Tonwiedergabe zufrieden sein können. Die Eingangsschaltung weist eine stetige Antennen-Ankopplung auf, so daß die Einstellung auf die verschiedenen Sender denkbar leicht ist.

Wechselstrom.
Geradeaus-Empfänger.
Lautstärkeregl. hochfrequenzseitig.
Veränderlicher Klangregler.
Elektrodynamischer Lautsprecher.
Eingebauter Sperrkreis für beide Bereiche.
Leistungsaufnahme etwa 53 Watt.
Röhren: AF 7, AL 4, AZ 1 (RM. 25,—).

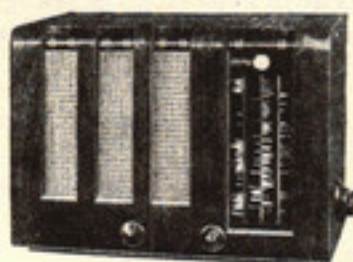
Nordmark 128 W . RM. 155,—
Nordmark 127 GW RM. 170,—

Nordmark Allstrom wie 128 W, jedoch mit den Röhren: CF 7, CL 4, CY 1 (RM. 31,50).
Dreistufiger Klangregler.
Aufsteckbarer Sperrkreis.

Nordmark 648 KW

Nordmark 648 KW. Vierröhren-Sechskreis-Empfänger.
Für die haarscharfe Einstellung wurde vom Magischen Auge Gebrauch gemacht. Wir finden ferner bei der Abstimmung die Schwungradeinstellung, welche bei der Bedienung recht angenehm ist. Die Bandbreite kann verändert werden, so daß die Wahl zwischen höchster Trennschärfe und bester Wiedergabe bleibt, die sich je nach dem zu empfangenden Sender richtet.

Nordmark 648 KW. Vierröhren-Sechskreis-Empfänger.



Nordmark 648 KW RM. 289,—

Wechselstrom.
 Superhet, 4 Röhren und 2 Hilfsröhren.
 Kurzwellenbereich.
 Magisches Auge.
 2 regelbare Kreise.
 Bandbreitenreglung stetig veränderlich.
 Automatische Schwundreglung.
 Niederfrequenter Lautstärkereglter.
 Stetig veränderlicher Klangregler.
 Elektrodynamischer Lautsprecher.
 Aufsteckbarer Sperrkreis.
 Leistungsaufnahme etwa 60 Watt.
 Röhren: ACH 1, AF 3, AB 2, AL 4, AM 2, AZ 1
 (RM. 51,50).

Nordmark 758 W

Nordmark 758 W. Fünfröhren-Siebenkreis-Empfänger.



Nordmark 758 W . RM. 338,—
Nordmark 758 GW RM. 358,—

Das Gerät besitzt eine Empfindlichkeit von etwa drei Mikrovolt. Der Abstimmanzeiger besteht in einem Schatteninstrument. In der Schaltung wurde von der Spiegelsperre und dem Saugkreis Gebrauch gemacht, zwei Dinge, welche den Empfang wesentlich verbessern. Auch hier wieder die Schwungradabstimmung.

Wechselstrom.
 Superhet, 5 Röhren und 1 Hilfsröhre.
 Kurzwellenbereich von 19,4—53 m.
 Für die Abstimmung Schattenanzeiger.
 3 regelbare Kreise.
 Stetig veränderliche Bandbreitenreglung.
 Automatischer Schwundausgleich.
 Niederfrequenter Lautstärkereglter.
 Stetig veränderlicher Klangregler.
 Elektrodynamischer Lautsprecher.
 Leistungsaufnahme etwa 69 Watt.
 Röhren: AF 3, ACH 1, AF 3, ABC 1, AL 4, AZ 1
 (RM. 55,50).

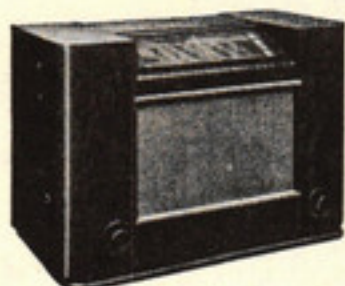
Nordmark 758 GW

Allstrom wie 758 W, jedoch mit den Röhren: CF 3, CK 1, CF 3, CBC 1, CL 4, AZ 1 (RM. 63,75).

Philips

Die drei neuen Geräte für Wechselstrom können einen Wechselrichter aufnehmen, so daß sie dann auch an Gleichstrom arbeiten. D 52 und D 53 besitzen den Mono-Knopf, mit welchem verschiedene Einstell- und Schaltvorgänge ausgelöst werden können, für die im allgemeinen mehrere Knöpfe notwendig sind.

Aachen-Super D 51 Aachen-Super D 51. Vierröhren-Siebenkreis-Empfänger.

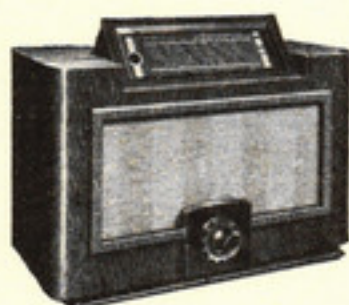


Aachen -Super D 51 RM. 277,50

Für die Einstell-Erleichterung wurde das Magische Auge verwandt. Verbesserte Gegenkopplung.

Wechselstrom. Für Gleichstrom Philips-Wechselrichter.
 Superhet, 4 Röhren und 2 Hilfsröhren.
 Kurzwellenbereich.
 Verzögerter Schwundausgleich.
 Gegenkopplung.
 Stetig veränderlicher Bandbreitenregler.
 Stetig veränderlicher Klangregler.
 Lautstärkereglter niederfrequenzseitig.
 Magisches Auge für die Abstimmung.
 Leistungsaufnahme etwa 58 Watt.
 Permanentdynamischer Lautsprecher.
 Röhren: AK 2, AF 3, ABC 1, AL 4, AZ 1, AM 2
 (RM. 56,25).

Aachen - Super D 52

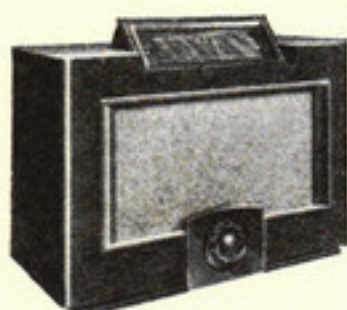


Aachen - Super D 52 RM. 329,—

Aachen-Super D 52. Vierröhren-Siebenkreis-Empfänger. Magisches Auge. Verbesserte Gegenkopplung. Hoch- und Tiefton-Sieb. Dreidiodenschaltung.

Wechselstrom. Für Gleichstrom Philips-Wechselrichter. Superhet, 4 Röhren und 3 Hilfsröhren. Kurzwellenbereich. Permanentdynamischer Lautsprecher m. Klangverteiler. Verzögerter Schwundausgleich. Gegenkopplung. Stetig veränderliche Bandbreitenreglung. Stetig veränderlicher Klangregler. Lautstärkeregl. niederfrequenzseitig. Magisches Auge als Abstimmzeiger. Leistungsaufnahme etwa 58 Watt. Röhren: AK 2, AF 3, AB 2, ABC 1, AL 4, AZ 1, AM 2 (RM. 60,25).

Aachen - Super D 53



Aachen - Super D 53 RM. 480,—

Aachen-Super D 53. Sechsröhren-Siebenkreis-Empfänger.

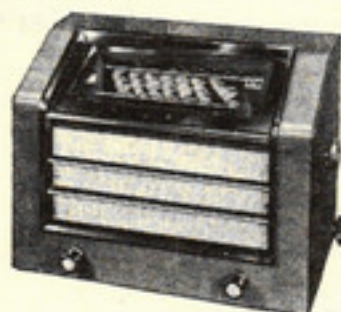
Hier arbeitet die Gegenkopplung auch bei Schallplattenwiedergabe. Weitere Besonderheiten sind die automatische Scharfabstimmung und der Kontrastheber.

Wechselstrom. Für Gleichstrom Philips-Wechselrichter. Superhet, 6 Röhren und 3 Hilfsröhren. Konzert-Permanentdynamischer Lautsprecher mit Klangverteiler. Kurzwellenbereich. Verzögerter Schwundausgleich. Gegenkopplung. Stetig veränderliche Bandbreitenreglung. Stetig veränderliche Klangreglung. Niederfrequente Lautstärkereglung. Automatische Abstimmung. Magisches Auge. Leistungsaufnahme etwa 90 Watt. Röhren: AK 2, AF 3, ABC 1, ABC 1, AL 4, AL 4, AZ 1, G 2004, AM 2 (RM. 88,25).

Saba

Sämtliche Geräte haben wertvolles Edelholzgehäuse und sind mit einer Groß-Sichtskala ausgerüstet. Sie besitzen Wellenbereichsanzeiger, Tonabnehmeranschluß und Anschlußmöglichkeiten für weitere Lautsprecher.

Saba 243



Saba 243 WL . . . RM. 195,75

Saba 244 GWL . . . RM. 232,45

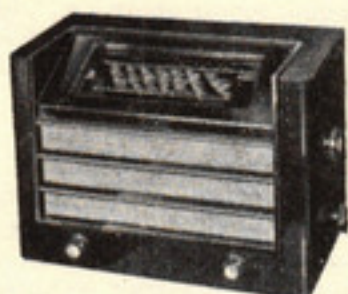
Saba 243 WL. Dreiröhren-Zweikreis-Empfänger.

Mit Bandfiltereingang, Wellenschleuse, Rückkopplung und Tonblende. Bei Bedarf wird zu diesem Gerät auch ein aufsteckbarer Sperrkreis geliefert.

Wechselstrom. Geradeaus-Empfänger, 3 Röhren und 1 Hilfsröhre. Hochfrequenter Lautstärkeregl. Dreistufiger Klangregler. Elektrodynamischer Lautsprecher. Aufsteckbarer Sperrkreis für Mittelbereich zusätzlich. Leistungsaufnahme etwa 55 Watt. Röhren: AF 7, AF 7, AL 4, AZ 1 (RM. 33,75).

Saba 244 GWL Allstrom wie 243 WL, jedoch mit den Röhren: CF 7, CF 7, CL 4, CY 1, Urdox (RM. 44,45). Permanentdynamischer Lautsprecher.

Saba 346



Saba 346 WL / 347 GWL / 348 WLK. Dreiröhren-Sechskreis-Empfänger.

Der Bandbreitenregler ist mit der Tonblende kombiniert. Ein besonderer Sprechschalter ist eingebaut, damit die Sprache bei Vorträgen, Nachrichten usw., besonders gut kommt.

Wechselstrom.
Superhet, 3 Röhren und 2 Hilfsröhren.
3 regelbare Kreise.
Stetig veränderliche Bandbreitenreglung.
Automatische Schwundreglung.
Niederfrequenzseitiger Lautstärkeregl. er.
Elektrodynamischer Lautsprecher.
Leistungsaufnahme etwa 61 Watt.
Röhren: AK 2, AF 7, AB 2, AL 4, AZ 1 (RM. 42,—).

Saba 346 WL RM. 233,50

Saba 347 GWL . . . RM. 270,95

Saba 348 WLK . . . RM. 252,—

Saba 347 GWL Allstrom wie 346 WL, jedoch mit den Röhren: CK 1, CF 7, CB 2, CL 4, CY 1, Urdox (RM. 52,95).

Permanentdynamischer Lautsprecher.

Saba 348 WLK Wie 346, jedoch mit Kurzwellenbereich von 19—50 m.

Saba 446



Saba 446 WLK / 448 GWLK. Vierröhren - Siebenkreis-Empfänger.

Zu den Vorzügen des 346 kommt hier eine Spezial-Tonkompensation, die von der Firma entwickelt wurde.

Wechselstrom.
Superhet, 4 Röhren und 2 Hilfsröhren.
Kurzwellenbereich von 20—50 m.
3 regelbare Kreise.
Stetig veränderliche Bandbreitenreglung.
Niederfrequenzseitiger Lautstärkeregl. er.
Elektrodynamischer Lautsprecher.
Leistungsaufnahme etwa 65 Watt.
Röhren: AK 2, AF 7, AB 2, AC 2, AL 4, AZ 1 (RM. 49,—).

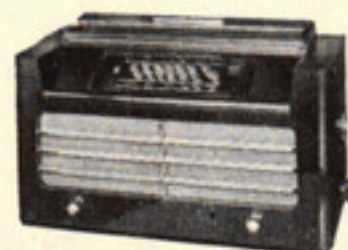
Saba 446 WLK . . . RM. 288,—

Saba 448 GWLK . . RM. 326,45

Saba 448 GWLK Allstrom wie 446 WLK, jedoch mit den Röhren: CK 1, CF 7, CB 2, CC 2, CL 4, CY 1, Urdox (RM. 60,45).

Permanentdynamischer Lautsprecher.

Saba 680



Saba 680 WLK / 980 WLK. Sechsröhren-Neunkreis-Empfänger.

Als Endstufe wurde die neue 18-Watt-Endpenthode verwandt. Auf allen vier Wellenbereichen ist der Empfindlichkeitsverlauf konstant. Bei dem Gerät 980 WLK ist zudem ein Selbstwähler und ein Selbsttrenner eingebaut für die automatische Grobabstimmung. Die Scharfabstimmung erfolgt ebenfalls automatisch, so daß auf das Magische Auge verzichtet werden konnte.

Wechselstrom.
Superhet, 6 Röhren und 3 Hilfsröhren.
Kurzwellenbereich einmal unterteilt von 13—55 m.
Automatische Scharfabstimmung.
3 regelbare Kreise.
Stetig veränderliche Bandbreitenreglung.
Automatische Schwundreglung.
Niederfrequenzseitiger Lautstärkeregl. er.
Permanentdynamischer Lautsprecher.
Leistungsaufnahme etwa 95 Watt.
Röhren: AF 3, AK 2, AF 3, AF 7, AB 2, AF 7, AL 5, AZ 1, AZ 1 (RM. 75,25).

Saba WLK RM. 455,25

Saba 980 WLK . . . RM. 516,75

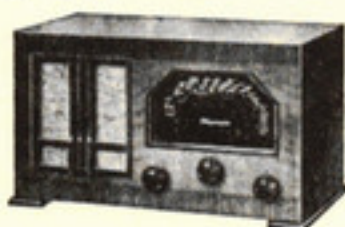
Saba 980 WLK wie 680 WLK, jedoch mit den Röhren: AB 2, AF 7, AF 7 (insgesamt RM. 96,75).

Selbstwähler.
Selbsttrenner.
Leistungsaufnahme etwa 108 Watt.

Sachsenwerk

Bei allen Olympia-Netzempfängern finden wir Störschutzkondensatoren in der Lichtnetzleitung, Anschlußmöglichkeiten für weitere Lautsprecher und für den Tonabnehmer. Einheitliche Linienführung und musikalischer Wohlklang sind die Merkmale der diesjährigen Erzeugung.

Sachsenwerk Olympia 385 B

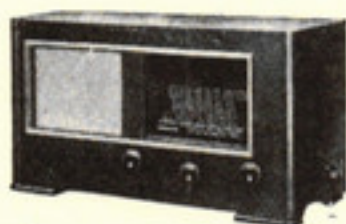


Olympia 385 B . . . RM. 198,—

Olympia 385 B. Vierröhren-Sechskreis-Empfänger.
Der Batterie-Super mit Kurzwellenbereich ermöglicht Übersee-Empfang. Infolge der Verwendung moderner Sparröhren ist der Verbrauch äußerst gering. Genau abgegliche Eisenkernspulen und sonstige technische Vorzüge bieten beste Empfangsleistung und tadellose Trennschärfe.

Batterie.
Superhet, 4 Röhren und 1 Hilfsröhre.
Kurzwellenbereich von 19—57 m.
Automatische Schwundreglung.
Niederfrequenter Lautstärkeregl. er.
Zweistufiger Klangregler.
Permanentdynamischer Lautsprecher.
Röhren: KK 2, KF 4, KB 2, KF 4, KL 2 (RM. 51,25).

Sachsenwerk Olympia 384 W

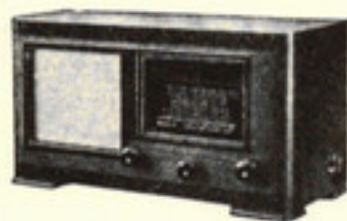


Olympia 384 W . . RM. 198,50

Olympia 384 W. Dreiröhren-Zweikreis-Empfänger.
Hervorragender Schwundausgleich sowie Bandregler und Tonblendenschalter sind besondere Merkmale dieses Geradeaus-Empfängers. Die hohe Endleistung erklärt sich aus der Verwendung der AL 4.

Wechselstrom.
Geradeaus-Empfänger, 3 Röhren und 1 Hilfsröhre.
2 regelbare Kreise.
Automatische Schwundreglung.
Pfeiffreie Entdämpfung.
Niederfrequenter Lautstärkeregl. er.
Zweistufiger Klangregler.
Elektrodynamischer Lautsprecher.
Leistungsaufnahme etwa 44 Watt.
Röhren: AH 1, AF 7, AL 4, AZ 1 (RM. 36,25).

Sachsenwerk Olympia 383 W



Olympia 383 W . . RM. 256,—

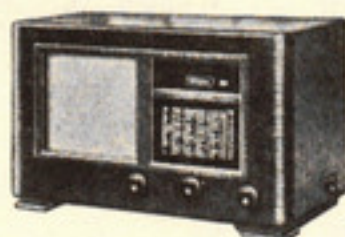
Olympia 383 W. Vierröhren-Sechskreis-Empfänger.
Der eingebaute Spezial-Lautsprecher besitzt eine besonders steife Membran. Der schöne Klang ergibt sich ferner aus dem sauber aufgebauten Niederfrequenzteil mit den Röhren ABC 1 und AL 4.

Wechselstrom.
Superhet, 4 Röhren und 1 Hilfsröhre.
2 regelbare Kreise.
Stetig veränderliche Bandbreitenreglung.
Automatische Schwundreglung.
Niederfrequenter Lautstärkeregl. er.
Stetig veränderlicher Klangregler.
Elektrodynamischer Lautsprecher.
Leistungsaufnahme etwa 50 Watt.
Röhren: AK 2, AF 7, ABC 1, AL 4, AZ 1 (RM. 46,75).

Sachsenwerk Olympia 382 W

Olympia 382 W. Vierröhren-Siebenkreis-Empfänger.
Dieses Modell ist in vierfacher Ausführung geschaffen. Bei allen ist eine doppelte Bandbreitenreglung vorgesehen, die einmal die Zwischenfrequenzkreise und gleichzeitig den Niederfrequenzteil beeinflusst.

**Sachsenwerk
Olympia 382 W**



Olympia 382 W . . RM. 290,—
Olympia 382 GW . RM. 317,50
Olympia 382 WK . RM. 305,—
Olympia 382 GWK RM. 332,50

Olympia 382 W. Vierröhren-Siebenkreis-Empfänger.

Wechselstrom.
Superhet, 4 Röhren und 1 Hilfsröhre.
3 regelbare Kreise.
Zweistufige Bandbreitenreglung mit Klangregler.
Automatische Schwundreglung.
Niederfrequenter Lautstärkereglter.
Elektrodynamischer Lautsprecher.
Leistungsaufnahme etwa 55 Watt.
Röhren: AK 2, AF 7, ABC 1, AL 4, AZ 1 (RM. 46,75).

Olympia 382 GW Allstrom wie 382 W, jedoch mit den Röhren: CK 1, CF 7, CBC 1, CL 4, CY 1 (RM. 56,50).
Permanentdynamischer Lautsprecher.

Olympia 382 WK Wechselstrom wie 382 W, jedoch mit Kurzwellenbereich von 18,5—56 m.

Olympia 382 GWK Allstrom wie 382 GW, jedoch mit Kurzwellenbereich von 18,5—56 m.

**Sachsenwerk
Olympia 381 W**



Olympia 381 W . . RM. 410,—

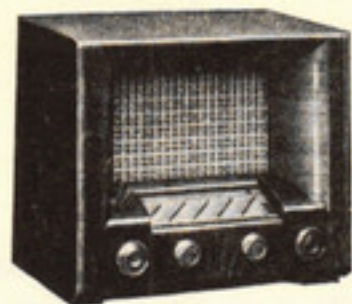
Olympia 381 W. Sechsröhren-Siebenkreis-Empfänger. Der Groß-Super mit Kurzwellenbereich. Die Vorstufe wird auch beim Kurzwellenempfang voll ausgenutzt, so daß die Empfangsleistung auf jedem Bereich erstklassig ist. Neben der bekannten Kinokala liegt das Magische Auge zur sicheren Scharf-abstimmung.

Wechselstrom.
Superhet, 6 Röhren und 2 Hilfsröhren.
Kurzwellenbereich von 18,5—56 m.
Magisches Auge.
3 regelbare Kreise.
Zweistufige Bandbreitenreglung mit Klangregler.
Automatischer Schwundausgleich.
Niederfrequenter Lautstärkereglter.
Elektrodynamischer Lautsprecher.
Leistungsaufnahme etwa 80 Watt.
Röhren: AF 3, AK 2, AP 3, ABC 1, AP 7, AD 1, AZ 1, AM 2 (RM. 75,—).

Schaleco

bringt außer den Radio-Union-Typen einen Superhet und aus dem Vorjahre den Schalecotrop 3.

**Schaleco
Traumland 265 W**



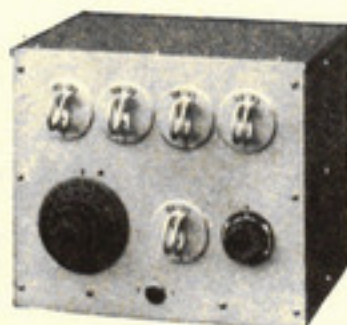
Traumland 265 W . RM. 236,—
Traumland 265 GW RM. 263,—

Traumland 265 W. Vierröhren-Fünfkreis-Empfänger. Da das Gerät sich hervorragend bewährte, hat die Firma diesen Super aus dem Vorjahre beibehalten.

Wechselstrom.
Superhet, 4 Röhren und 2 Hilfsröhren.
2 regelbare Kreise.
Automatische Schwundreglung.
Lautstärkereglter niederfrequenzseitig.
Stetig veränderlicher Klangregler.
Elektrodynamischer Lautsprecher.
Zusätzlicher Sperrkreis.
Leistungsaufnahme etwa 70 Watt.
Röhren: ACH 1, AH 1, AB 2, AC 2, AL 1, AZ 1 (RM. 51,50).

Traumland 265 GW Allstrom wie 265 W, jedoch mit den Röhren: CK 1, CH 1, CBC 1, CL 2, CY 1 (RM. 60,50).
Permanentdynamischer Lautsprecher.
Leistungsaufnahme von etwa 55,5—67 Watt.

Schalecotrop 3



Schalecotrop 3 . . . RM. 157,25

Schalecotrop 3. Dreiröhren-Einkreis-Empfänger.

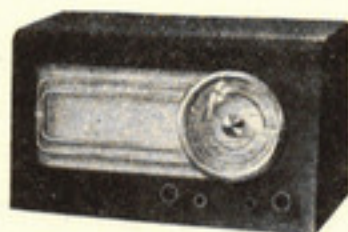
Dieser Spezial-Kurzwellen-Empfänger hat sich viele Freunde in Amateurräumen gemacht. Die praktischen Umsteckspulen werden auch auf Wunsch für den Mittelbereich geliefert.

Batterie.
Geradeaus-Empfänger, 3 Röhren.
13—20 m, 19—29 m, 28—43 m, 42—65 m, 64—95 m.
Lautstärkeregl. hochfrequenzseitig.
Gradskala ohne Sendernamen.
Ohne Lautsprecher.
Heizstromverbrauch etwa 280 mA.
Anodenstromverbrauch etwa 8 mA.
Röhren: KC 1, KC 1, KL 1.

Schaub

Das Programm ist reichhaltiger geworden, die Gehäuse sind wieder formschön und, wie man das bei Schaub schon erwartet, eigenartig.

Schaub 591



Schaub 591
dynamisch RM. 159,—
Schaub 591
Freischwinger . . RM. 143,—

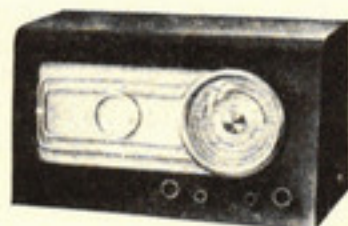
Schaub 591. Zweiröhren-Einkreis-Empfänger.

Eine Sperrkette macht das Durchschlagen der Rundfunksender beim Empfang der Langwellen unmöglich. Das Gerät besitzt ferner einen Ortsfernshalter, der mit einem Empfindlichkeitsschalter kombiniert ist.

Wechselstrom.
Geradeaus-Empfänger, 2 Röhren und 1 Hilfsröhre.
Lautstärkeregl. hochfrequenzseitig.
Vierstufiger Klangregler.
Elektrodynamischer Lautsprecher.
Leistungsaufnahme etwa 46 Watt.
Röhren: AF 7, AL 4, AZ 1 (RM. 25,—).

Schaub 591 wie 591, jedoch mit
Freischwinger freischwingendem Lautsprecher.
Leistungsaufnahme etwa 22 Watt.
Röhren: AF 7, RES 164, RGN 564 (RM. 21,25).

Schaub 297



Schaub 297 RM. 189,75

Schaub 297. Zweiröhren-Zweikreis-Empfänger.

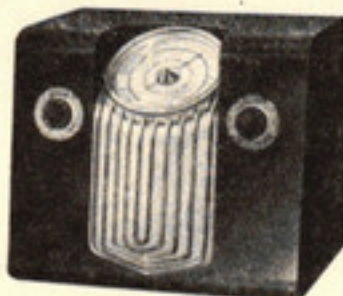
Merkmale: Niederfrequente Rückkopplung, konstante Rückkopplung, dadurch Einknopfbedienung. Dieser Reflex-Empfänger hat bestimmt seine besonderen Vorzüge.

Wechselstrom.
Reflex-Empfänger, 2 Röhren und 2 Hilfsröhren.
2 regelbare Kreise.
Hochfrequenzseitiger Lautstärkeregl.
Vierstufiger Klangregler.
Elektrodynamischer Lautsprecher.
Leistungsaufnahme etwa 50 Watt.
Röhren: AF 7, AB 2, AL 4, AZ 1 (RM. 29,—).

Schaub-Super 229/II Schaub-Super 229/II. Dreiröhren-Sechskreis-Empfänger.

Der Wellenbereich ist durchgehend, die Umschaltung erfolgt also automatisch. Die Bandbreite ist stetig veränderlich, man kann also das Gerät den jeweiligen Empfangsverhältnissen anpassen.

Schaub-Super 229/II Schaub-Super 229/II. Dreiröhren-Sechskreis-Empfänger.



Wechselstrom.
Superhet-Reflex-Empfänger, 3 Röhren u. 2 Hilfsröhren.
Automatischer Wellenschalter.
1 regelbarer Kreis.
Stetig veränderliche Bandbreitenreglung.
Automatische Schwundreglung.
Niederfrequenzseitiger Lautstärkeregl. er.
Vierstufiger Klangregler.
Elektrodynamischer Lautsprecher.
Leistungsaufnahme etwa 57 Watt.
Röhren: AK 2, AF 7, AB 2, AL 4, AZ 1 (RM. 42,—).

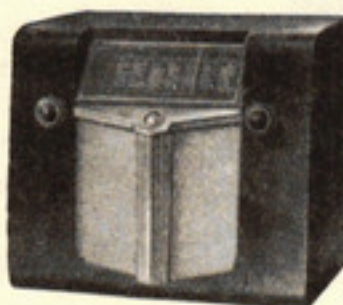
Schaub-Super 229/II RM. 224,—
Super 229/II GW RM. 256,—
Super 229/II WKW . RM. 234,50
Super 229/II GWKW RM. 268,—

Schaub
Super 229/II
GW

Allstrom wie für Wechselstrom, jedoch mit den
Röhren: CK 1, CF 7, CB 2, CL 4, CY 1 (RM. 50,75).
Permanentdynamischer Lautsprecher.
Leistungsaufnahme bei 220 V etwa 55 Watt.

Schaub-Super 629

Schaub-Super 629. Vierröhren-Siebenkreis-Empfänger. Hier ist der Bandbreitenregler mit der Tonblende kombiniert. Sehr beachtenswert ist die Tatsache, daß der Schwundausgleich auch im Kurzwellenbereich äußerst wirksam ist und verstimmungsfrei.



Wechselstrom.
Superhet, 4 Röhren und 2 Hilfsröhren.
Kurzwellenbereich von 18—51,5 m.
3 regelbare Kreise.
Magisches Auge.
Vierstufige Bandbreitenreglung, kombiniert mit
Tonblende.
Automatische Schwundreglung.
Niederfrequenzseitiger Lautstärkeregl. er.
Elektrodynamischer Lautsprecher.
Leistungsaufnahme etwa 63 Watt.
Röhren: AK 2, AF 3, AB 2, AM 2, AL 4, AZ 1
(RM. 51,50).

Schaub-Super 629. . RM. 289,50
Schaub
Super 629 GW . . RM. 355,—

Schaub
Super 629
GW

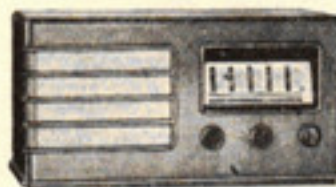
Allstrom wie für Wechselstrom, jedoch mit den
Röhren: CK 1, CF 7, CBC 1, CL 4, CY 1 (RM. 56,50).
Permanentdynamischer Lautsprecher.
Leistungsaufnahme bei 220 V etwa 60 Watt.

Seibt

Drei Geräte, hervorragend gut durchdacht und beim Super mit allen Neuerungen, das ist ein Programm, welches gefällt.

Seibt Typ 162

Seibt 162 W. Zweiröhren-Einkreis-Empfänger. Er zeichnet sich durch hohe Selektivität und Klanggüte aus. Lichtantenne ist eingebaut.



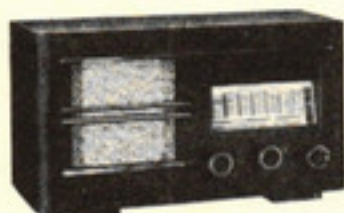
Wechselstrom.
Geradeaus-Empfänger, 2 Röhren und 1 Hilfsröhre.
Niederfrequenzseitiger Lautstärkeregl. er.
Dreistufiger Klangregler.
Elektrodynamischer Lautsprecher.
Leistungsaufnahme etwa 45 Watt.
Eingebauter Sperrkreis.
Röhren: AF 7, AL 4, AZ 1 (RM. 25,—).

Seibt Typ 162 W . RM. 162,—
Seibt Typ 162 GW . RM. 178,50

Seibt
Typ 162 GW

Allstrom wie 162 W, jedoch mit den
Röhren: CF 7, CL 4, CY 1 (RM. 31,50).
Permanentdynamischer Lautsprecher.
Leistungsaufnahme von etwa 30—55 Watt.

Seibt Typ 220

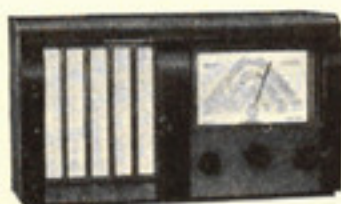


Seibt Typ 220 W . . RM. 198,50

Seibt 220 W. Dreiröhren-Zweikreis-Empfänger.
Der größere Bruder des Einkreisers, zu dem auch ein aufsteckbarer Sperrkreis geliefert wird.

Wechselstrom.
Geradeaus-Empfänger, 3 Röhren und 1 Hilfsröhre.
2 regelbare Kreise.
Hochfrequenzseitiger Lautstärkeregl.
Dreistufiger Klangregler.
Elektrodynamischer Lautsprecher.
Zusätzlicher Sperrkreis.
Leistungsaufnahme etwa 50 Watt.
Röhren: AF 3, AF 7, AL 4, AZ 1 (RM. 33,75).

Seibt Typ 278



Seibt Typ 278 W . . RM. 278,—

Seibt Typ 278 GW . RM. 298,—

Seibt 278 W. Vierröhren-Siebenkreis-Empfänger.
Ein wirklich solides Gerät, dessen Äußeres sehr ansprechend ist. Seine Leistung ist der Preisklasse entsprechend sehr gut.

Wechselstrom.
Superhet, 4 Röhren und 1 Hilfsröhre.
Kurzwellenbereich von 18—51 m.
3 regelbare Kreise.
Stetig veränderliche Bandbreitenreglung.
Automatischer Schwundausgleich.
Niederfrequenzseitiger Lautstärkeregl.
Dreistufiger Klangregler.
Elektrodynamischer Lautsprecher.
Leistungsaufnahme etwa 60 Watt.
Röhren: AK 2, AF 3, ABC 1, AL 4, AZ 1 (RM. 46,75).

Seibt Typ 278 GW Allstrom wie 278 W, jedoch mit den Röhren: CK 1, CF 3, CBC 1, CL 4, CY 1 (RM. 56,50).
Leistungsaufnahme etwa von 50—65 Watt.

Siemens

Vom Einkreiser bis zur Kammermusik-Schatulle bringt Siemens in jeder gängigen Apparatklasse ein wertvolles Modell, so daß ein vollständiges Programm geschaffen wurde, das für alle Hörerkreise interessant ist.

Siemens Standard 72 Siemens Standard 72 W. Zweiröhren-Einkreis-Empfänger.



Standard 72 W . . . RM. 140,—

Standard 72 GW . . RM. 149,—
(ohne AZ 1).

Die Sendernamen sind auf der Vollsichtskala horizontal angeordnet. Die Rückkopplung erfolgt induktiv durch Schwenkspulen.

Wechselstrom.
Geradeaus-Empfänger, 2 Röhren und 1 Hilfsröhre.
Hochfrequenzseitiger Lautstärkeregl.
Zweistufiger Klangregler.
Elektrodynamischer Lautsprecher.
Zusätzlicher Sperrkreis.
Leistungsaufnahme etwa 45 Watt.
Röhren: AF 7, AL 4, AZ 1 (RM. 25,—).

Standard 72 GW Allstrom wie 72 W, jedoch mit den Röhren: CF 7, CL 4 (RM. 23,50).

Siemens Standard 73 Siemens Standard 73 W. Dreiröhren-Zweikreis-Empfänger.

Die Bandbreite kann für den Mittel- und Langwellenbereich getrennt geregelt werden. Die Trennschärfe kann mittels Nah-Fernschalter geändert werden. Für besondere Fälle wird ein Einstecksperrkreis geliefert.

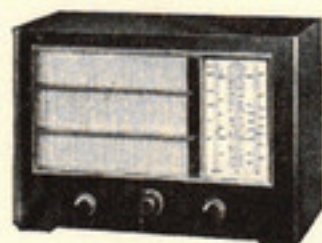
Siemens Standard 73 Siemens Standard 73 W. Dreiröhren-Zweikreis-Empfänger.



Wechselstrom.
Geradeaus-Empfänger, 3 Röhren und 1 Hilfsröhre.
2 regelbare Kreise.
Stetig veränderliche Bandbreitenreglung.
Automatische Schwundreglung.
Niederfrequenzseitiger Lautstärkeregl. er.
Zweistufiger Klangregler.
Elektrodynamischer Lautsprecher.
Zusätzlicher Sperrkreis.
Leistungsaufnahme etwa 50 Watt.
Röhren: AF 7, AF 7, AL 4, AZ 1 (RM. 33,75).

Standard 73 W . . . RM. 195,—

Siemens
5/4 Superhet 74



Siemens 74 W. Vierröhren-Fünfkreis-Empfänger.

Die Sendernamentafel ist in drei Gruppen aufgeteilt. Die symmetrische doppelte Bandbreitenreglung ist mit einer Klangblende vereinigt und kann auch auf Oktavstellung gebracht werden. Ferner Spiegelfrequenzsperre und Klangausrichtung.

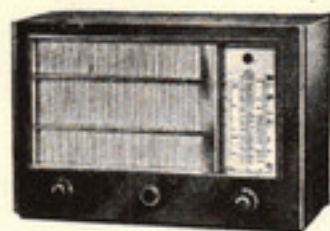
Wechselstrom.
Superhet, 4 Röhren und 1 Hilfsröhre.
2 regelbare Kreise.
Stetig veränderliche Bandbreitenreglung.
Automatische Schwundreglung.
Niederfrequenzseitiger Lautstärkeregl. er.
Zweistufiger Klangregler.
Elektrodynamischer Lautsprecher.
Leistungsaufnahme etwa 60 Watt.
Röhren: ACH 1, AF 7, ABC 1, AL 4, AZ 1 (RM. 46,75).

5/4 Superhet 74 W . RM. 234,—

5/4 Superhet 74 GW RM. 249,—
(ohne AZ 1).

5/4 Superhet Allstrom wie 74 W, jedoch mit den
74 GW Röhren: CK 1, CF 7, CBC 1, CL 4 (RM. 48,50).
Leistungsaufnahme etwa 70 Watt.

Siemens
6/5 Superhet 75



Siemens 75 W. Vierröhren-Sechskreis-Empfänger.

Zu den Vorteilen des 74 kommt hier der Klangreiniger, der Oktavscharter und das Baßregister. Die Scharf-abstimmung wird durch das Magische Auge wesentlich erleichtert.

Wechselstrom.
Superhet, 4 Röhren und 2 Hilfsröhren.
Kurzwellenbereich von 19—51 m.
Magisches Auge als Abstimmungsanzeiger.
2 regelbare Kreise.
Stetig veränderliche Bandbreitenreglung.
Automatische Schwundreglung.
Niederfrequenzseitiger Lautstärkeregl. er.
Stetig veränderlicher Klangregler.
Elektrodynamischer Lautsprecher.
Leistungsaufnahme etwa 65 Watt.
Röhren: ACH 1, AF 3, AB 2, AM 2, AL 4, AZ 1
(RM. 51,50).

6/5 Superhet 75 W . RM. 298,—

6/5 Superhet 75 GW RM. 325,—

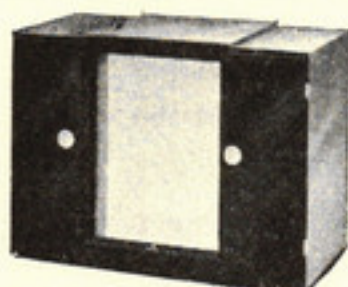
6/5 Superhet Allstrom wie 75 W, jedoch mit den
75 GW Röhren: CK 1, CF 3, CB 2, C/EM 2, CL 4 (RM. 53,50).
Leistungsaufnahme etwa 75 Watt.

Siemens Kammer-
musik-Schatulle 76

Siemens 76 W. Fünfröhren-Siebenkreis-Empfänger.

Zwei dynamische Lautsprecher für die tiefen und hohen Töne und die Vorzüge der neuen Formantschaltung, zusammen mit den technischen Schaltungsneuerungen, rechtfertigen in jeder Hinsicht die Bezeichnung: Kammermusik-Schatulle.

Siemens Kammer-Musik-Schatulle 76



Kammermusik-Schatulle
76 W (Nußbaum) RM. 410,—
Kammermusik-Schatulle
76 W (schwarz) . RM. 448,—

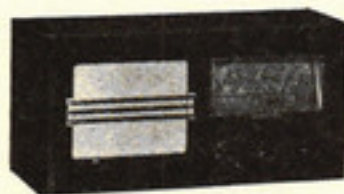
Siemens 76 W. Fünfröhren-Siebenkreis-Empfänger.

Wechselstrom.
Superhet, 5 Röhren und 2 Hilfsröhren.
Kurzwellenbereich von 19—51 m.
Magisches Auge als Abstimmanzeiger.
3 regelbare Kreise.
Stetig veränderliche Bandbreitenreglung.
Automatische Schwundreglung.
Niederfrequenzseitiger Lautstärkereglor.
Stetig veränderlicher Klangregler.
2 elektrodynamische Lautsprecher.
Leistungsaufnahme etwa 80 Watt.
Röhren: ACH 1, AF 3, AB 2, AM 2, AC 2, AD 1,
RGN 2004 (RM. 66,75).

Staßfurt

Außer einem Einkreiser baut Staßfurt in diesem Jahre wieder nur Superhets. Wir wissen, daß die Firma auf dem Superhetgebiet Pionierdienste geleistet hat, die neuen Empfänger zeigen, daß alle Erfahrungen auch in diesem Jahre wieder berücksichtigt wurden.

Staßfurt Imperial 28 W



Imperial 28 W . . . RM. 158,—
Imperial 28 GW . . RM. 176,—

Imperial 28 W. Zweiröhren-Einkreis-Empfänger.

Auch bei Wechselstrom-Ausführung finden wir den permanentdynamischen Lautsprecher, dessen Vorteile hier voll zur Geltung kommen.

Wechselstrom.
Geradeaus-Empfänger, 2 Röhren und 1 Hilfsröhre.
Hochfrequenzseitiger Lautstärkereglor.
Zweistufiger Klangregler.
Permanentdynamischer Lautsprecher.
Eingebauter Sperrkreis für beide Bereiche.
Leistungsaufnahme etwa 38 Watt.
Röhren: AF 7, AL 4, AZ 1 (RM. 25,—).

Imperial 28 GW Allstrom wie 28 W, jedoch mit den Röhren: CF 7, CL 4, CY 1 (RM. 31,50).
Leistungsaufnahme etwa 38 Watt.

Staßfurt Imperial 48 W



Imperial 48 W . . . RM. 278,—
Imperial Musikschrank 48 W
Preis RM. 648,—
Imperial 48 GW . . RM. 298,—
Imperial Musikschrank 48 GW
Preis RM. 685,50

Imperial 48 W. Vierröhren-Sechskreis-Empfänger.

Vier Ausführungen liegen vor. Die beiden Musikschränke sind eine Staßfurt-Spezialität, die alljährlich der Firma neue Freunde bringen.

Wechselstrom.
Superhet, 4 Röhren und 2 Hilfsröhren
Kurzwellenbereich von 19—51 m.
Automatische Scharfabstimmung.
Dynamik-Entzerrung.
2 regelbare Kreise.
Automatische Schwundreglung.
Stetig veränderlicher Klangregler.
Lautstärkereglor hochfrequenz- u. niederfrequenzseitig.
2 permanentdynamische Lautsprecher.
Leistungsaufnahme etwa 48 Watt.
Röhren: AK 2, AF 3, AB 2, AC 2, AL 4, AZ 1
(RM. 49,—).

Imperial 48 GW Allstrom wie 48 W, jedoch mit den Röhren: CK 1, CF 3, CBC 1, CL 4, CY 1 (RM. 56,50).

Stäsfurt Imperial 98 W



Imperial 98 W . . . RM. 398,—

Imperial 98 W. Der Siebenröhren-Siebenkreis-Empfänger für höchste Ansprüche.

Er besitzt tatsächlich alles, was unsere Ingenieure an Schaltungstechnik im letzten Winter neu entwickelt und als gut befunden haben.

Wechselstrom.
Superhet, 7 Röhren und 2 Hilfsröhren.
Kurzwellenbereich einmal unterteilt von 19—51 m.
Magisches Auge.
Automatische Scharfabstimmung.
Dynamik-Entzerrung.
3 regelbare Kreise.
Stetig veränderliche Bandbreitenreglung.
Automatische Schwundreglung.
Lautstärkereglung hoch- u. niederfrequenzseitig.
Stetig veränderlicher Klangregler.
2 permanentdynamische Lautsprecher.
Leistungsaufnahme etwa 80 Watt.
Röhren: AF3, AH1, AC2, AF3, AB2, AC2, AM2, AL 5, RGN 2004 (RM. 82,—).

Tefag

Der allgemeinen Richtung entsprechend sind die neuen Tefadyn-Empfänger ganz auf Musik gestellt und ferner beim Superhet auf Übersee-Empfang.

Tefadyn 100 W



Tefadyn 100 W . . . RM. 157,—

Tefadyn 100 GW . . RM. 157,—

Tefadyn 100 W. Dreiröhren-Einkreis-Empfänger.

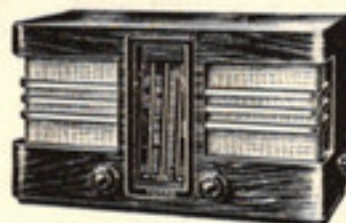
Durch die Verwendung der AD1 wurde im Zusammenhang mit einem Kraftlautsprecher eine hervorragende Wiedergabegüte erzielt. Das Gerät besitzt Anschlussmöglichkeit für den hochfrequenten Drahtfunk.

Wechselstrom.
Geradeaus-Empfänger, 3 Röhren und 2 Hilfsröhren.
Hochfrequenter Lautstärkereglung.
Stetig veränderlicher Klangregler.
Elektrodynamischer Lautsprecher.
Zusätzlicher Doppelsperrkreis für gleichzeitige Sperrung zweier Sender.
Leistungsaufnahme etwa 72 Watt.
Röhren: AB 2, AF 7, AC 2, AD 1, AZ 1 (RM. 37,25).

**Tefadyn
100 GW**

Allstrom wie 100 W, jedoch mit den Röhren: CF 7, CL 4, CY 1 (RM. 31,50).
Permanentlydynamischer Lautsprecher.
Leistungsaufnahme bei 220 V etwa 52 Watt.

Tefadyn 200 W



Tefadyn 200 W . . . RM. 255,—

Tefadyn 200GW . . RM. 254,—

Tefadyn 200 W. Vierröhren-Siebenkreis-Empfänger.

Die automatisch einsetzende Feinabstimmung bringt den Empfänger stets haarscharf auf den gewünschten Sender. Die niederfrequente Entzerrerschaltung sorgt für beste Wiedergabe.

Wechselstrom.
Superhet, 4 Röhren und 1 Hilfsröhre.
Kurzwellenbereich.
Abstimmanzeiger.
3 regelbare Kreise.
Stetig veränderliche Bandbreitenreglung.
Automatische Schwundreglung.
Niederfrequenter Lautstärkereglung.
Stetig veränderlicher Klangregler.
Elektrodynamischer Lautsprecher.
Leistungsaufnahme etwa 65 Watt.
Röhren: AK 2, AF 3, ABC 1, AL 4, AZ 1 (RM. 46,75).

**Tefadyn
200 GW**

Allstrom wie 200 W, jedoch mit den Röhren: CK 1, CF 3, CBC 1, CL 4, CY 1 (RM. 56,50).
Permanentlydynamischer Lautsprecher.
Leistungsaufnahme bei 220 V etwa 60 Watt.

TEKADE

Ein Einkreiser, ein Zweikreiser — dieser aus der vorjährigen Produktion übernommen — und ein Groß-Super bilden das neue Programm, welches wieder unter dem Motto steht: „Rang und Klang“.

TEKADE Orlando



TEKADE Orlando. Zweiröhren-Einkreis-Empfänger. In Tonfülle und Klangtreue reicht dieses Gerät an die Leistungen eines Groß-Empfängers. Dabei sind Trennschärfe und Empfindlichkeit so groß, daß am Abend mehr als 30 Sender empfangen werden können.

Wechselstrom.

Geradeaus-Empfänger, 2 Röhren und 1 Hilfsröhre.

Lautstärkeregl. hochfrequenzseitig.

Elektrodynamischer Lautsprecher.

Eingebauter Sperrkreis für beide Bereiche.

Leistungsaufnahme etwa 45 Watt.

Röhren: AF 7, AL 4, AZ 1 (RM. 25,—).

Orlando GW Allstrom wie Wechselstromausführung, jedoch mit den

Röhren: CF 7, CL 4, CY 1 (RM. 31,50).

Permanentdynamischer Lautsprecher.

Leistungsaufnahme etwa 60 Watt.

Orlando RM. 155,—

Orlando GW RM. 172,—

TEKADE Herzog II



TEKADE Herzog II. Dreiröhren-Zweikreis-Empfänger. Dieses Gerät ist aus der vorjährigen Produktion übernommen, weil es sich bewährte und der Herstellerin viele Freunde brachte.

Wechselstrom.

Geradeaus-Empfänger, 3 Röhren und 1 Hilfsröhre.

Lautstärkeregl. hochfrequenzseitig.

Permanentdynamischer Lautsprecher.

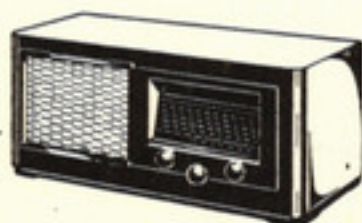
Eingebauter Sperrkreis für beide Bereiche.

Leistungsaufnahme etwa 46 Watt.

Röhren: AF 3, AF 7, AL 1, AZ 1 (RM. 33,75).

Herzog II RM. 208,—

TEKADE Franken



TEKADE Franken. Vierröhren-Sechskreis-Empfänger. Ein sehr leistungsfähiger Superhet, der zu den Spitzengeräten seiner Klasse gerechnet werden kann, zumal auch der Kurzwellenempfang ausgezeichnet ist. Die Stimmabstimmung zusammen mit der Abstimmeleuchte seien besonders hervorgehoben.

Wechselstrom.

Superhet, 4 Röhren und 2 Hilfsröhren.

Kurzwellenbereich von 18—55 m.

Niederfrequenzseitiger Lautstärkeregl.

Elektrodynamischer Lautsprecher.

Eingebauter Sperrkreis für den Mittelbereich.

Leistungsaufnahme etwa 63 Watt.

Röhren: AK 2, AH 1, AB 2, AC 2, AL 4, AZ 1

(RM. 51,50).

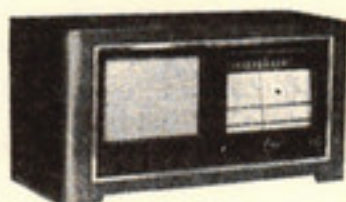
Franken RM. 267,—

Telefunken

Achtung! Die Firma Telefunken macht darauf aufmerksam, daß sie nicht jeden Großhändler mit ihren Rundfunk-Geräten beliefern kann. Die Aufnahme ihrer Geräte in diesem Katalog bedeutet daher nicht in jedem Fall ein Angebot dieser Geräte.

1000 Wünsche wurden in den neuen Modellen erfüllt. Es gibt keine technische Neuerung, die nicht in irgendeinem dieser Musikgeräte angewandt wurde. Allen Telefunken-Empfängern aber ist eine Tonqualität eigen, welche nicht zuletzt durch die Vergrößerung der Lautsprecher und die Verwendung von Breitbandmembranen erzielt wurde.

Der Kleine Telefunken 713



Der Kleine
Telefunken 713 W RM. 154,—

Der Kleine Tele-
funken 713 GW . RM. 164,—

Telefunken 713. Zweiröhren-Einkreis-Empfänger.

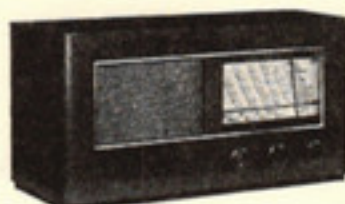
Der kleine Telefunken besitzt eine Kopplungsautomatik, veränderliche Antennenanpassung und zwei eingebaute Sperrkreise, welche der Konstrukteur mit „schmiegsam“ bezeichnet, weil sie sich den jeweiligen Empfangsverhältnissen anpassen.

Wechselstrom.
Geradeaus-Empfänger, 2 Röhren und 1 Hilfsröhre.
Lautstärkeregl. hochfrequenzseitig.
Klangschalter.
Elektrodynamischer Lautsprecher.
2 eingebaute **Sperrkreise** für beide Bereiche.
Röhren: AF 7, AL 4, AZ 1 (RM. 25,—).

Der kleine
Telefunken
713 GW

Allstrom wie Wechselstromausführung, jedoch mit den
Röhren: CF 7, CL 4, (RM. 23,50),
bei Wechselstromanschluß + AZ 1 (RM. 4,50).

Telefunken-Zweikreiser 724



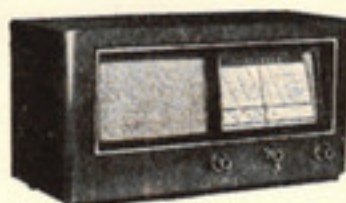
Telefunken-
Zweikreiser 724 W RM. 198,—

Telefunken 724. Dreiröhren-Zweikreis-Empfänger.

Hier finden wir einen vollautomatischen Schwundausgleich. Die Endstufe arbeitet mit der AL 4 in Widerstandsvorverstärkung. Der Schalter wird durch Druck und Zug bestätigt. Eisenkernspulen sorgen für höchste Trennschärfe, so daß sich ein Sperrkreis erübrigt.

Wechselstrom.
Geradeaus-Empfänger, 3 Röhren und 1 Hilfsröhre.
Automatische Schwundreglung.
Niederfrequenzseitiger Lautstärkeregl.
Klangschalter.
Elektrodynamischer Lautsprecher.
Röhren: AH 1, AF 7, AL 4, AZ 1 (RM. 36,25).

Telefunken-Markstein-Super 755



Telefunken-Markstein-
Super 755 W . . . RM. 234,—

Telefunken-Markstein-
Super 755 GW . . RM. 249,—

Telefunken 755. Vierröhren-Fünfkreis-Empfänger.

Der Markstein-Super mit Zweibandregler, Breitbandmembran, Eisenkernspulen, Dioden - Hochfrequenz-Gleichrichtung und Schwundausgleich.

Wechselstrom.
Superhet, 4 Röhren und 1 Hilfsröhre.
2 regelbare **Kreise.**
Stetig veränderliche Bandbreitenreglung,
kombiniert mit Klangregler.
Automatische Schwundreglung.
Niederfrequenzseitiger Lautstärkeregl.
Elektrodynamischer Lautsprecher.
Röhren: ACH 1, AF 7, ABC 1, AL 4, AZ 1 (RM. 46,75).

Markstein-
Super
755 GW

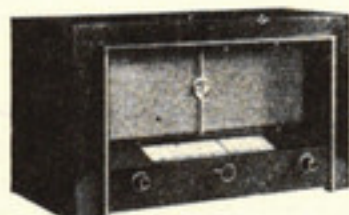
Allstrom wie Wechselstromausführung, jedoch mit den
Röhren: CK 1, CF 7, CBC 1, CL 4 (RM. 48,50),
bei Wechselstromanschluß + AZ 1 (RM. 4,50).

Telefunken-Super Typ 766

Telefunken 766. Vierröhren-Sechskreis-Empfänger.

Um die Scharfabstimmung zu erleichtern, wurde das Magische Auge verwandt. Das Gerät hat Gegenkopplung und alle schaltungstechnischen Neuerungen dieser Klasse.

Telefunken-Super Typ 766



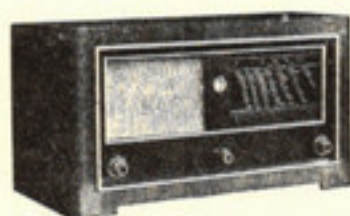
Telefunken-Super,
Typ 766 W RM. 278,—
Telefunken-Super,
Typ 766 GW . . . RM. 298,—

Telefunken 766. Vierröhren-Sechskreis-Empfänger.

Wechselstrom.
Superhet, 4 Röhren und 2 Hilfsröhren.
Magisches Auge als Abstimmanzeiger.
Niederfrequenzseitiger Lautstärkeregl.
Stetig veränderliche Klangreglung.
Stetig veränderliche Bandbreitenreglung.
2 regelbare Kreise.
Automatische Schwundreglung.
Elektrodynamischer Lautsprecher.
Röhren: ACH 1, AF 3, AB 2, AM 2, AL 4, AZ 1
(RM. 51,50).

Telefunken-
super
Typ 766 GW Allstrom wie Wechselstromausführung, jedoch mit den
Röhren: CK 1, CF 3, CB 2, C/EM 2, CL 4 (RM. 53,50).
bei Wechselstromanschluß + AZ 1 (RM. 4,50).

Telefunken-Groß-Super 776



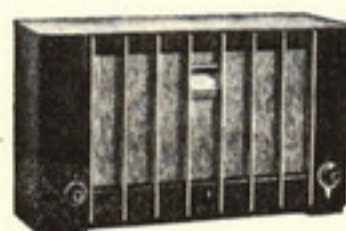
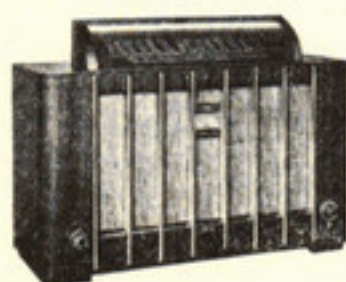
Telefunken-Groß-
Super 776 WK . . RM. 319,—
Telefunken-Groß-
Super 776 GWK . RM. 348,—

Telefunken 776. Vierröhren-Siebenkreis-Empfänger.
Seine Merkmale: Kurzwellenbereich, Sprach- und Musikschalter, Zweibandregler, Gegenkopplung, Magisches Auge, Gehörriichtige Lautstärkereglung und Schnell-, Fein- und Stillabstimmung.

Wechselstrom.
Superhet, 4 Röhren und 2 Hilfsröhren
Kurzwellenbereich von 19,3—50,5 m.
Magisches Auge als Abstimmanzeiger.
4 regelbare Kreise.
Stetig veränderliche Bandbreitenreglung.
Automatische Schwundreglung.
Niederfrequenzseitiger Lautstärkeregl.
Stetig veränderliche Klangreglung.
Elektrodynamischer Lautsprecher.
Röhren: ACH 1, AF 3, AB 2, AM 2, AL 4, AZ 1
(RM. 51,50).

Telefunken
Groß-Super
776 GWK Allstrom wie Wechselstromausführung, jedoch mit den
Röhren: CK 1, CF 3, CB 2, C/EM 2, CL 4 (RM. 53,50).
bei Wechselstromanschluß + AZ 1 (RM. 4,50).

Telefunken-Spitzen-Super 7000/1



Telefunken-Spitzen-
Super 7000 GWK . RM. 656,50
Telefunken-Spitzen-
Super 7001 WK . RM. 590,—

Telefunken 7000 und 7001. Siebenröhren-Neun- bzw. Zehnkreis-Empfänger.

Zwei Endröhren im Gegentakt und zwei Lautsprecher machen diesen Spitzen-Super zu einem Musikinstrument, welches zudem an Bedienungskomfort alles nur denkbare anbietet: Magisches Auge und automatische Scharfabstimmung — letztere nur beim 7001 — versenkbare Skala, bei welcher die Senderfensterchen Auskunft über die einzelnen Senderstärken geben, und den Zweibandregler mit vierfacher Bandbreitenreglung.

Wechselstrom.
Superhet, 7 Röhren und 3 bzw. 5 Hilfsröhren.
Kurzwellenbereich von 19,3—50,5 m.
Magisches Auge als Abstimmanzeiger.
8 regelbare Kreise.
Stetig veränderliche Bandbreitenreglung.
Automatische Schwundreglung.
Niederfrequenzseitiger Lautstärkeregl.
Stetig veränderliche Klangreglung.
2 elektrodynamische Lautsprecher.
Röhren: AH 1, ACH 1, AF 7, AF 3, AB 2,
AM 2, AB 1, AC 2, AD 1, AD 1, RGN 2004
(RM. 113,—).

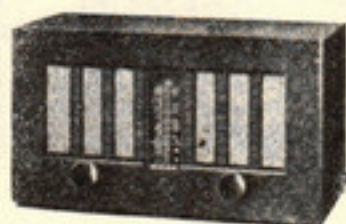
Telefunken-
Spitzen-Super
7000 GWK Allstrom wie Wechselstromausführung, jedoch mit den
Röhren: CH 1, CK 1, CF 3, CB 1, CF 3, CC 2, CL 4, CL 4,
C/EM 2 (RM. 97,50).

Telefunken-
Spitzen-Super
7001 WK Wechselstrom.
Automatische Scharfabstimmung.

Wega

Außer den beiden neuen Geräte-Typen wurden die bisherigen Modelle beibehalten, die infolge der Röhrenpreisermäßigung zum größten Teil einen Preisrückgang erfahren haben. Die Firma gehört der Radio-Union an und ist ferner an der Herstellung des Deutschen Olympiakoffer 1937 beteiligt, so daß das Programm wesentlich größer ist, als es auf den ersten Blick erscheinen mag.

Wega 127



Wega 127 W. Zweiröhren-Einkreis-Empfänger.

Die Anordnung der Flutlichtskala mit dem automatischen Bereichsmelder in der Mitte des Empfängers, gibt dem Gerät das Aussehen eines Groß-Empfängers. Diesen Eindruck hat man auch, beim Anhören, denn der großdimensionierte Lautsprecher bringt eine naturgetreue Wiedergabe.

Wechselstrom.
Geradeaus-Empfänger, 2 Röhren und 1 Hilfsröhre.
Hochfrequenzseitiger Lautstärkeregl.
Dreistufiger Klangregler.
Elektrodynamischer Lautsprecher.
Zusätzlicher Sperrkreis für den Mittelbereich.
Leistungsaufnahme etwa 53 Watt.
Röhren: AF 7, AL 4, AZ 1 (RM. 25,—).

Wega 127 GW Allstrom wie 127 W, jedoch mit den
Röhren: CF 7, CL 4, CY 1 (RM. 31,50).
Permanentdynamischer Lautsprecher.
Leistungsaufnahme etwa 57 Watt.

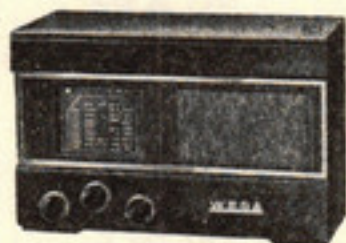
Wega 127 W RM. 145,—

Wega 127 GW . . . RM. 149,50

Wega 657

Wega 657. Vierröhren-Sechskreis-Empfänger.

Ein Superhet für alle drei Stromarten, der als technisch und klanglich vollendet anzusprechen ist. Bei den Netzgeräten ermöglicht das Magische Auge die Scharfabstimmung, welches zusammen mit der Flutlichtskala und dem automatischen Bereichsmelder die Bedienung äußerst einfach macht.



Wega 657 B Batterie.
Superhet, 5 Röhren und 1 Hilfsröhre.
Kurzwellenbereich von 19—52 m.
2 regelbare Kreise.
Automatische Schwundreglung.
Niederfrequenzseitiger Lautstärkeregl.
Stetig veränderlicher Klangregler.
Permanentdynamischer Lautsprecher.
Röhren KK 2, KF 3, KB 2, KC 1, KC 3, KDD 1
(RM. 53,—).

Wega 657 W Wechselstrom.
Superhet, 4 Röhren und 2 Hilfsröhren.
Kurzwellenbereich von 19—52 m.
Magisches Auge als Abstimmanzeiger.
2 regelbare Kreise.
Automatische Schwundreglung.
Niederfrequenzseitiger Lautstärkeregl.
Stetig veränderlicher Klangregler.
Elektrodynamischer Lautsprecher.
Leistungsaufnahme etwa 68 Watt.
Röhren: AK 2, AF 3, AM 2, ABC 1, AL 4, AZ 1
(RM. 56,25).

Wega 657 BRM. 199,—

Wega 657 W RM. 236,25

Wega 657 GW . . . RM. 251,—

Wega 657 GW Allstrom wie 657 W, jedoch mit den
Röhren: CK 1, CF 3, CBC 1, CL 4, CY 1 (RM. 56,50).
Permanentdynamischer Lautsprecher.
Leistungsaufnahme etwa 60 Watt.

Röhren-Tabelle

Type	Preis RM	Type	Preis RM	Type	Preis RM	Type	Preis RM	Type	Preis RM
------	-------------	------	-------------	------	-------------	------	-------------	------	-------------

Telefunken

AB 1	4,50	CBC 1	10,75	KDD 1	12,50	FZ 1	11,—	RENS 1204	13,—
AB 2	4,—	CC 2	7,50	KF 3	9,75	VY 1	7,—	RENS 1214	13,—
ABC 1	8,75	CF 3	10,75	KF 4	9,75	RE 034*	4,25	RENS 1224	14,25
AC 2	7,—	CF 7	10,75	KK 2	16,50	RE 074	5,25	RENS 1234	14,25
ACH 1	13,—	CH 1	12,50	KL 1 †	8,75	RE 074 neutro*	6,—	RENS 1254	14,—
AD 1	13,—	CK 1	14,25	KL 2	11,25	RE 074 d	9,—	RENS 1264	13,—
AF 3	8,75	CL 1	15,25	VC 1	8,50	RE 084*	5,25	RENS 1284	13,—
AF 7	8,75	CL 2	15,—	VF 7	9,50	RES 094*	12,—	RENS 1294	13,—
AH 1	11,25	CL 4	12,75	VL 1	14,50	RE 114*	5,50	RENS 1374 d	13,25
AK 1	15,—	C/EM 2	10,75	RGN 354	3,50	RE 134*	6,75	REN 1814	10,50
AK 2	13,—	EB 2 Cu-Bi	5,—	RGN 504	5,—	RES 164*	7,—	REN 1817 d	15,—
AL 1	11,75	EBC 1	10,75	RGN 564	5,50	RES 164 d*	7,—	RENS 1818	14,75
AL 2	15,—	EC 2	7,50	RGN 1064	4,50	RES 174 d	10,—	RENS 1819	14,75
AL 4	11,75	EF 3 Cu-Bi	10,75	RGN 1404	14,—	RE 304	15,—	RENS 1820	14,75
AL 5	14,25	EF 7 Cu-Bi	10,75	RGN 1503	10,—	RES 374	11,50	REN 1821	10,—
AM 2	9,50	EH 1	12,50	RGN 2004	11,50	RE 604	15,—	RENS 1823 d	15,25
BB 1	4,50	EK 1	14,25	RGN 4004	16,—	REN 704 d	15,—	RENS 1824	15,—
BCH 1	15,—	EL 1 Cu-Bi	12,75	AZ 1	4,50	REN 904	6,75	REN 1826	13,25
BL 2	15,—	KB 2	4,—	CY 1	8,—	REN 914	8,50	RENS 1834	15,—
CB 1	5,50	KC 1 †	4,25	CY 2	11,—	REN 924	11,50	RENS 1854	15,—
CB 2	5,—	KC 3	6,—	EZ 1 Cu-Bi	11,—	RES 964	11,75	RENS 1884	14,75
								RENS 1894	15,50

* = Serienröhren, Mehrpreis RM 0,50. † = für VE 301 B mit Stiftsockel.

Valvo

H 4080 D	13,—	L 427 D	11,50	A 2118	10,—	U 409 D	9,—	CF 7	10,75
H 4100 D	15,50	L 491 D	25,—	W 2418	10,50	HZ 420	10,—	CK 1	14,25
H 4111 D	13,—	L 496 D	11,75	L 2318 D	15,25	NZ 420	10,—	CH 1	12,50
H 4125 D	13,—	L 497 D	39,50	BL 2	15,—	L 410	5,50	CC 2	7,50
H 4128 D	13,—	L 413	6,75	H 410 D Serie	12,—	L 413	6,75	CBC 1	10,75
H 4129 D	13,—	LK 430	15,—	A 411 Serie	6,—	L 414	9,—	CB 1	5,50
AK 1	15,—	LK 460	15,—	W 411 Serie	6,—	L 415 D	10,—	CB 2	5,—
ACH 1	13,—	LK 4110	15,—	L 510 D Serie	13,—	L 416 D	7,—	CL 1	15,25
X 4122	14,25	LK 4111	25,—	H 406 D S	12,50	AF 7	8,75	CL 2	15,—
X 4123	14,25	LK 4112	18,—	H 406 S	5,75	AF 3	8,75	CL 4	12,75
AN 4092	11,50	LK 4140	39,50	H 407 Spez. S	6,50	AK 2	13,—	CY 1	8,—
AN 4126	14,—	LK 4200	36,—	A 408 S	5,75	AH 1	11,25	CY 2	11,—
A 4110	6,75	LK 4330	125,—	W 406 S	4,75	ABC 1	8,75	VC 1	8,50
W 4110	8,50	LK 7110	36,—	L 410 S	6,—	AC 2	7,—	VL 1	14,50
AB 1	4,50	H 2018 D	14,75	H 406	5,25	AB 2	4,—	VY 1	7,—
L 4100	20,—	H 1818 D	14,75	H 407 Sp.	6,—	AL 2	15,—	KC 1	4,25
L 4150 D	13,25	H 1918 D	14,75	H 406 D	12,—	AL 1	11,75	KF 3	9,75
LK 4140	39,50	H 2518 D	14,75	A 408	5,25	AL 4	11,75	KF 4	9,75
W 125	7,—	H 2618 D	15,50	A 411	6,—	AD 1	13,—	KK 2	16,50
L 160	10,—	X 2818	15,—	W 406	4,25	AZ 1	4,50	KB 2	4,—
L 415 D	10,—	X 2918	15,—	W 411	6,—	CF 3	10,75	KL 1	8,75
L 416 D	7,—							KL 2	11,25

Tungsram

HR 406**	3,75	DS 4100	14,—	TAK 2	13,—	TVC 1	8,50	SE 2018	14,75
LD 408**	4,65	AS 4120	12,—	TAB 2	4,—	TVL 1	14,50	HP 2018	14,75
G 407	5,25	AS 4125	13,50	TABC 1	8,75	TVY 1	7,—	HP 2118	15,50
S 406**	11,—	HP 4101	12,—	TAL 1	11,75	P 41/800	36,—	PP 2018	14,—
P 414**	4,80	HP 4106	12,—	TAL 2	15,—	P 40/800	43,50	DD 818	4,50
L 414**	5,90	APP 4120	12,—	TAD 1	13,—	TKC 1	4,25	V 430	3,10
P 430	13,—	DG 4101	15,—	TAL 4	11,75	TKL 1	8,75	V 460	4,80
PP 416**	6,30	PP 4101	10,75	TAL 5	14,25	TKL 2	11,25	V 4200	14,—
PP 416 S 41**	6,30	P 460	15,—	TCF 7	10,75	TKK 2	16,50	PV 430	4,40
PP 415	10,—	DD 465	4,50	TCF 3	10,75	TKC 3	6,—	PV 4100	4,—
AG 495	6,—	MO 465	15,—	TCL 2	15,—	TKF 3	9,75	PV 495	4,—
AR 4101	10,50	TACH 1	13,—	TCC 2	7,50	TKF 4	9,75	TAZ 1	4,50
AS 4100	12,—	TAC 2	7,—	TCK 1	14,25	TKDD 1	12,50	PV 4200	10,—
AS 4104	12,—	TAF 7	8,75	TCB 2	5,—	R 2018	9,—	PV 4201	17,50
FH 4105	14,25	TAF 3	8,75	TCBC 1	10,75	S 2018	14,75	TCY 1	8,—
				TCL 4	12,75	SS 2018	14,75	TCY 2	11,—

** Serienröhren erhöhen sich im Preise um RM 0,50 pro Stück.

Loewe Opta-Röhren

LA 203	6,75	4 E 2	14,25	33 E 1	12,75	10 NG	3,50	240 NG	11,50
LAP 513	7,—	4 M 2	13,—	24 M 2	15,—	14 NG	4,50	3 NFW	18,—
4 H 1	8,75	4 D 1	4,—	13 D 1	5,—	16 NG	4,—	3 NFK	19,—
4 H 2	8,75	13 H 1	10,75	WG 33	19,75	24 NG	12,—	3 NFL	19,—
4 H 3	11,25	13 H 2	10,75	WG 34	19,75	26 NG	12,—	3 NF Bat./3 NF Net.	18,—
4 V 1	8,75	13 H 3	12,50	WG 35	21,50	30 NG†	11,—	2 HMD	14,—
4 E 1	11,75	13 V 1	10,75	WG 36	23,75	140 NG	4,50	MO 44	14,—

Lautsprecher

Grassmann



Helios Perma 48

Helios Perma 48. Maximalbelastung 4 Watt. Feldstärke 7500 Gauss, Permanentdynamisch. Universaltrafo mit 3 Abgriffen. Elegantes Gehäuse RM. 48,—

Helios Perma 681. Großlautsprecher mit 10 Watt Sprechleistung. Im Gehäuse.

Gleichstrom-Ausführung RM. 98,—

Permanent RM. 128,—

Wechselstrom einschl. Gl.-Rohr RM. 130,—

Grawor



Musikant



Accordyn

Musikant. Ein neuer magnetischer Lautsprecher mit hörbar verbessertem Freischwinger-System. Das Gehäuse entspricht der neuesten Geschmacksrichtung, es ist sehr gut furniert RM. 32,—

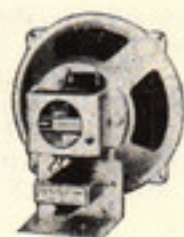
Accordyn. Eine besonders gut gelungene Neuschöpfung mit einem permanentdynamischen Chassis. Mit Anpassungs-Transformator für alle Empfänger. Bis zwei Watt belastbar. Höhe 37,5 cm, Tiefe 21 cm RM. 47,50



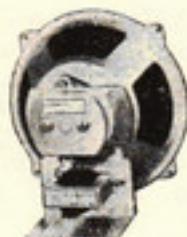
Dynola

Dynola. Ein sehr eleganter und kostbar ausgestatteter Lautsprecher mit allerbestem permanentdynamischen System. Der Transformator ist für die modernen Endröhren gewickelt und mehrfach unterteilt RM. 64,—

Körting



Domette



Club P

Domette. Das hochwertige Chassis mit dem schönen Körting-Klang. Normalbelastung bis 3 Watt. Membrandurchmesser etwa 18 cm. Wird nur in Verbindung mit Kraftverstärker abgegeben. Sprechleistung 3 Watt, Erregerbedarf bei 220 V 29 mA. Gleichstromausführung mit Trafo RM. 24,—

Wechselstromausführung mit Trafo, Gleichrichter und Röhre RM. 49,—

Club P. Entspricht dem Modell Domette, jedoch mit Dauermagneten aus Aluminium-Nickelstahl, so daß die Erregerleitung wegfällt. Preis mit Universal-Ausgangstrafo RM. 32,—

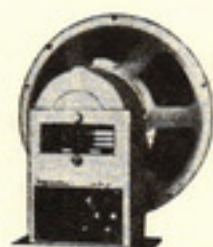
Konzert. Für größere Räume wie Gastzimmer, Schulklassen, Büroräume usw. Membrandurchmesser 26 cm. Sprechleistung 6 Watt. Erregerbedarf bei 220 V 50 mA. Gleichstromausführung mit Ausgangstrafo RM. 42,—

Wechselstrom - Ausführung mit Trafo und Röhre RM. 60,—

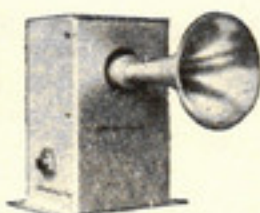
Konzert P wie oben, jedoch mit permanentdynamischem System ohne Erregerbedarf mit Ausgangstrafo RM. 90,—



Konzert



Maximus Minor



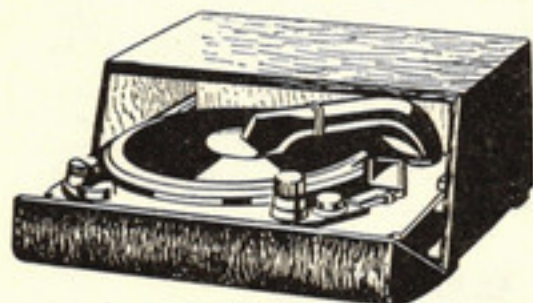
Formant P

Maximus-Minor. Das verbilligte Groß-Lautsprecher - Modell. Zulässige Belastung bis 12 Watt, Membrandurchmesser etwa 26 cm. Erregerbedarf 65 mA. Gleichstromausführung ohne Trafo RM. 99,50
Wechselstrom - Ausführung mit Trafo und Röhre RM. 150,50

Formant P. Hochtonlautsprecher mit Frequenzumfang von etwa 5000 bis über 10 000 Hertz. Kombinationssystem für Tieftonlautsprecher aller Art. Mit Dauermagnet, Hochtonfilter und Hochtonlautstärkereger, eingebautem Anpassungstrafo für Kraftverstärker RM. 115,—



Cosmophon 37



Phonolux 37



Superlux



Laufwerktruhe

Plattenspieler

Braun

Cosmophon 37. Neues besonders preiswertes Plattenspieler - Modell mit eingebautem Phonochassis 111 (vollautom. Absteller). Pick-up mit drehbarem Dosenkopf, Lautstärkereger. Formschönes Edelholzgehäuse. Maße: Höhe 19,5 cm, Breite 42,5 cm, Tiefe 36 cm.

37 W für Wechselstrom RM. 49,—

37 U für Allstrom RM. 59,—

Phonolux 37. Spezial-Plattenspieler in elegantem Edelholz-Gehäuse. Eingebautes Phonochassis 222 (vollautom. Absteller). Als besondere Annehmlichkeit Platten-Beleuchtung und doppelter Nadelbecher. Maße: Höhe 19,5 cm, Breite 42,5 cm, Tiefe 36 cm.

37 W für Wechselstrom RM. 59,—

37 U für Allstrom RM. 69,—

Superlux. Formvollendetes Plattenspieler-Modell in hochelegantem Nuffbaum - Gehäuse mit eingebautem Spezial-Phonochassis 444 (vollautom. Absteller). Hochwertiges Pick-up mit drehbarem Dosenkopf, Platten-Beleuchtung, doppelter Nadelbecher, Tonregler und 30 cm Luxus-Plattenteller in Samt. Maße: Höhe 25 cm, Breite 50,5 cm, Tiefe 38 cm.

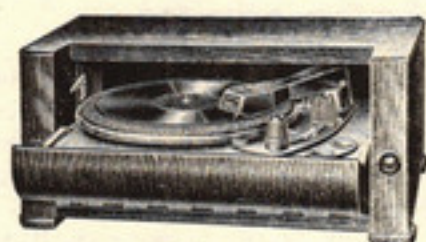
LL 37 W für Wechselstrom RM. 78,—

LL 37 U für Allstrom RM. 88,—

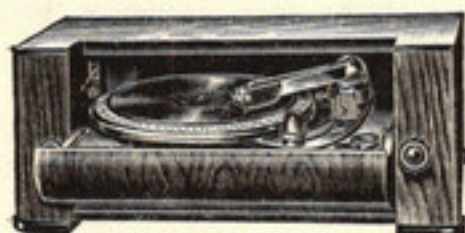
Laufwerktruhe. Besonders breites Plattenspieler-Modell, daher für alle, selbst breiteste Radio-Geräte verwendbar. Als besondere Annehmlichkeit das eingebaute Platten-Gefach für 25 und 30 cm Schallplatten. Einbauteile und Ausstattung wie bei der Type Superlux. Maße: Höhe 22 cm, Breite 69 cm, Tiefe 38 cm.

LT 37 W für Wechselstrom RM. 85,—

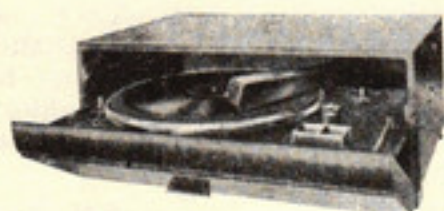
LT 37 U für Allstrom RM. 95,—



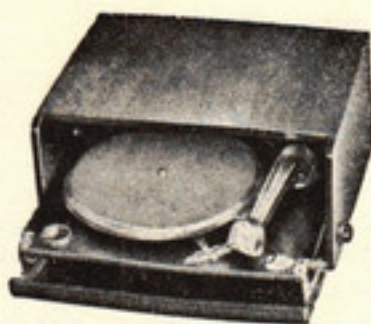
Eliton



Kristall-Meisterklang



Herko-Plattenspieler



Perpetuum PS 3



Perpetuum PS 70

Grawor

Eliton. Der Plattenspieler ist mit automatischem Kastenöffner, Plattenteller-Beleuchtung, neuartiger Abschaltung und Patent-Pick-up versehen. Breite 42,5 cm, Höhe 24,5 cm, Tiefe 38,5 cm.

Wechselstrom-Ausführung RM. 76,—

Allstrom - Ausführung RM. 87,—

Kristall-Meisterklang. Der erste deutsche Plattenspieler mit Kristall-Pick-up. Man muß die Wiedergabe hören, um urteilen zu können. Der Plattenspieler besitzt ferner alle nur möglichen Schikanen und ein sehr breites, erstklassig verarbeitetes Gehäuse. Breite 58 cm, Höhe 23 cm, Tiefe 38,5 cm.

Wechselstrom-Ausführung RM. 109,—

Allstrom-Ausführung RM. 120,—

Herko

Typ P 9. Der Tonarm ist vollständig aus Preßstoff und um seine Längsachse um reichlich 90 Grad drehbar. Außerdem ist der Plattenspieler mit einem neuen vollautomatischen Schalter ausgerüstet. Die Geräte-Aufstellfläche ist 48 cm breit und 31,5 cm tief.

Wechselstrom-Ausführung RM. 64,—

Allstrom - Ausführung RM. 72,—

Perpetuum-Ebner

Gerät PS 3. Der Plattenantrieb erfolgt durch einen erstklassigen Perpetuum-Ebner-Motor, die Musikübertragung durch einen ebensolchen Qualitäts-Tonabnehmer, verbunden mit vollautomatischem Ein- und Ausschalter. Abmessungen: Breite 42,5 cm, Tiefe 34,5 cm, Höhe 20 cm.

Wechselstrom-Ausführung RM. 58,—

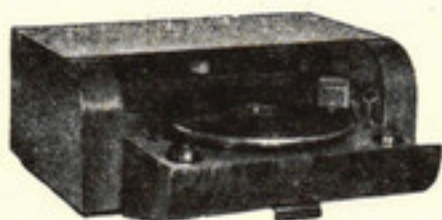
Allstrom-Ausführung RM. 64,—

Gerät PS 70. Für aufzusetzende Empfangsgeräte verschiedener Fabrikate zeigt die hervorragende Gesamtwirkung mit jedem Empfänger neben der Zweckmäßigkeit dieser Zusammenstellung.

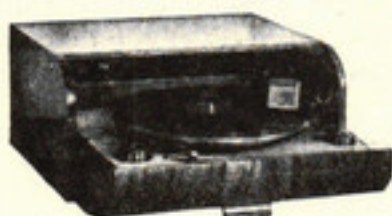
Die Plattenspieltische mit Rollen werden dort recht zufriedenstellen, wo die Musik-Kombination in verschiedenen Räumen, wie auch im Wintergarten, Gartenterrassen und sonstwo, Verwendung findet. Immer und überall ist das Gerät zur Verfügung, ohne daß man sich mit dem Transport abmühen muß.

Preis auf Anfrage.

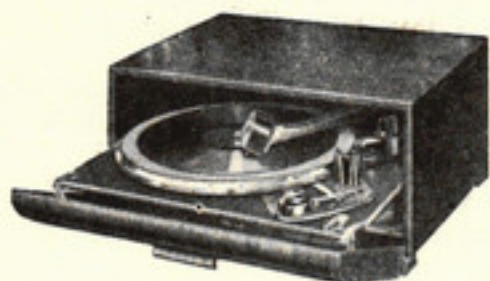
Telefunken



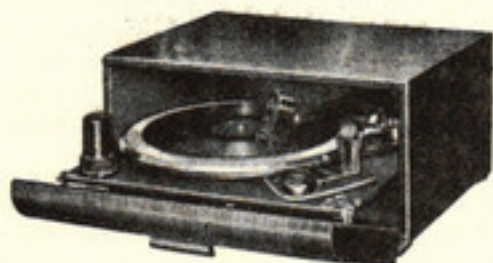
Bayreuth 37



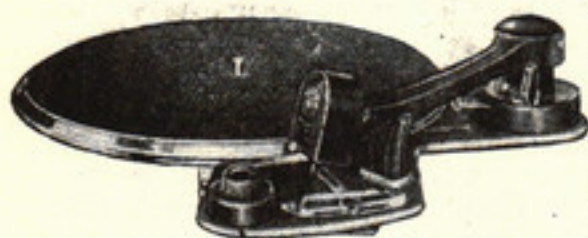
Musikus 37



Undy 58



Undy 65



Undy 70

Bayreuth 37. Verbesserter Tonabnehmer mit drehbarem Kopf, vollautomatischer Ausschalter, automatische Plattenteller - Beleuchtung, neuartiges Nadelmagazin, Lautstärkereger bei geschlossenem Gerät bedienbar, geräuschloser Elektroantrieb, einfache Spannungsausschaltung. Das Gehäuse aus Nuffbaum (lieferbar in hell naturfarbig und dunkel) ist durch seine Breitform als Untersatz für jedes moderne Rundfunkgerät geeignet.

Wechselstrom-Ausführung
 (hell naturfarbig) RM. 94,—
 Wechselstrom - Ausführung (dunkel) RM. 98,—
 Allstrom-Ausführung
 (hell naturfarbig) RM. 104,—
 Allstrom-Ausführung (dunkel) RM. 108,—

Musikus 37. Verbesserter Tonabnehmer mit drehbarem Kopf, vollautomatischer Ausschalter, neuartiges Nadelmagazin, Lautstärkereger bei geschlossenem Gerät bedienbar, geräuschloser Elektroantrieb, Gehäuse aus Nuffbaum hell naturfarbig.

Wechselstrom-Ausführung RM. 79,—
 Allstrom - Ausführung RM. 89,—

Undy

Undy Nr. 58. Mit eingebautem Original-Phono-Chassis. Nr. 70 und Nadelbecher Nr. 95, Gehäuse allseitig Nuffbaum furniert und poliert. Bequemer Auszug des Werkbodens, leichte Umwechslung der Schallplatten und einfache Bedienung sind einige Vorzüge dieses meistgekauften Laufwerkes. Höhe des Gehäuses 22 cm.

Wechselstrom-Ausführung (110/240 V) RM. 54,—
 Allstrom-Ausführung RM. 64,—

Undy Nr. 65. Mit eingebautem Phono-Chassis Nr. 71, Gehäuse das gleiche wie Modell 58, jedoch außerdem noch mit Undy-Phono-Leuchte Nr. 432 (ohne Lampe) sowie Nadelbecher Nr. 95 und Tonblende im Pick-up versehen. Höhe des Gehäuses 22 cm.

Wechselstrom-Ausführung (110/240 V) RM. 62,—
 Allstrom-Ausführung RM. 72,—

Undy Nr. 70. Mit Induktionsmotor Nr. 700 und Tonarm Nr. 801, mit vollautomat. elektr. Schalter, alle Teile auf einer Metallplatte montiert, daher kein Zerbrecen oder Verziehen möglich.

Wechselstrom-Ausführung
 (110/240 V umschaltbar) RM. 37,—

Phono-Chassis

Grawor



Kristall-Phono-Chassis

Kristall-Phono-Chassis mit dem Luxus-Kristall-Pick-up und einem neuen, sehr zuverlässigen automatischen Absteller. Die Plattentellerbeleuchtung wirft ein starkes Licht, die Stütze wurde verbessert.

Wechselstrom-Ausführung RM. 79,—
Allstrom-Ausführung RM. 90,—

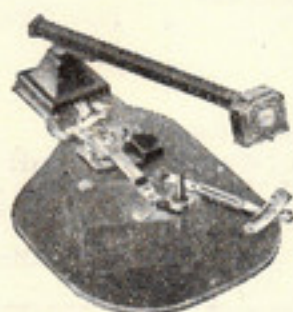
Scharf



Scharf-Junior

Junior. Das Chassis besteht aus dem Elektromotor, dem Goldring Pick-up, einem vollautomatischen Ein- und Ausschalter und den anschlussfertigen elektrischen Leitungen. Die Teile sind auf einer Stahlplatte montiert.

Wechselstrom-Ausführung RM. 51,—
Allstrom-Ausführung RM. 60,—






Scharf-Senior

Senior. Das Modell besteht aus dem Elektromotor, dem Goldring Pick-up, einem vollautomatischen Ein- und Ausschalter, einem Nadel-Automaten, der auf einen Fingerdruck hin immer nur eine einzige Nadel griffbereit abgibt, und gebrauchte Nadeln aufbewahrt, dem Lautstärkeregel mit neuartiger Reguliertrommel, der Tonarmstütze und aus sämtlichen elektrischen Leitungen, alles auf einer Stahlplatte einbaufertig montiert.

Wechselstrom-Ausführung RM. 57,—
Allstrom-Ausführung RM. 66,—

DAIMON

Radio-Skalenbeleuchtungs-Lampen

	Volt	Amp.	Schaltg.	verwendbar für	Röhrenform RM.	Kugelform RM.	Soffittenform RM.
	4	0,3	parallel	Wechselstromgeräte	0,25	0,25	0,45
	4	0,6	parallel	Wechselstromgeräte	0,25	0,25	0,45
	4	0,8	parallel	Wechselstromgeräte		0,25	0,45
	5	0,2	Serie	Allstromgeräte	0,25*	0,25*	0,45
	10	0,2	Serie	Allstromgeräte	0,30*	0,30*	0,45
	15	0,2		Allstromgeräte		0,30*	0,45
	4	0,1	parallel	Batteriegeräte	0,25	0,25	0,45
	2	0,2	parallel	Batteriegeräte	0,25	0,25	

Radio-Skalenbeleuchtungs-Lampen in Kugelform werden auch für Schattenzeiger mit Bajonettsockel geliefert. Aufschlag 80 v. H. — Bei Bestellungen vermerken. Aufschläge: für Mattieren 7 1/2 v. H., für Färben + 10 v. H.

* Auch mit Strombrücke lieferbar. Aufschlag 50 %.

** Für Saba-Geräte. Bei Bestellungen hinzufügen. Ohne Mehrpreis.

Batterien und Akkumulatoren

Daimon-Dreispitz-Anoden.

60	90	100	120	150*	Volt
3,90	5,85	6,50	7,80	9,75	RM. p. St.

Daimon-Groß-Anoden.

100 Volt	RM. 10,50	per Stück
120 "	12,60	" "
150 "	15,75	" "

Daimon - Volksempfänger - Anoden-batterie.

90 Volt	RM. 7,70	per Stück
---------	----------	-----------

Daimon - Volksempfänger - Trockenheiz-batterie.

2 Volt	RM. 10,30	per Stück
--------	-----------	-----------

Daimon - Gittervorspannungs - Anoden.

7,5	9	12	15	15	30	Volt
0,90	1,10	1,50	1,80	1,80	3,60	RM. p. St.

Daimon-Reichsheer-Anode.

90 Volt	RM. 9,45	per Stück
---------	----------	-----------

Daimon-Gitterbatterien.

Abgriffe von 1,5 zu 1,5 Volt.					
12	24	36	Volt		
1,50	3,—	4,50	RM. per Stück		

Daimon - Akkumulatoren. Volks-Typen in Rippenglasgefäßen.

VDR I, 4 Volt	RM. 6,—	per Stück
VDR II, 4 "	10,—	" "
Mit Tragbügel 0,50 RM. mehr.		

Koffer-Anoden-Batterien Koffer-Heiz-Batterien

Olympia-Koffer-Apparat II (Daimon-Einheits-Anode)	90 V	RM. 7,65	—
Olympia-Koffer-Apparat II (Daimon-Einh. Gitterbatt)	9 V	6,90	—
Braun Super BKS 36, 150 V		12,—	—
Braun Super BKS 37, 146 V		13,—	—
Braun Super BKS 237 K, 120 V		12,60	—
Braun Super BKS 237 K, 146 V		13,—	—
Brandt Columbus Koffer, 108 V		9,—	3 V RM. 5,70
Körting „Tourist“ KS 6/30	120 V	12,60	—
Körting KS 6240, 120 V		12,60	3 V (2 V) 6,—
Lumophon Piggli 9J V		8,25	3 V (2 V) 4,25
Nora K 26, 100 V		10,50	—
Owin K 36, 100 V		6,50	—
Seibt 246 K, 120 V		9,—	3 V (2 V) 6,—
Wega Koffer (Knirps), 100 V		11,—	3 V (2 V) 6,50
Kaco (Kupfer Asbest), 100 V		8,20	3 V (2 V) 3,20
Deutscher Olympia-Koffer		8,20	8 Stück je 1,5 V zus. RM. 2,—
120 V		12,—	3 V (2 V) 5,—

Pertrix

Pertrix - Normal - Anodenbatterien mit festem Stülpedeckel.

Goldstreifen*					
60	90	100	120	150	V
6,30	9,45	10,50	12,60	15,75	RM.

* Jetzt mit 20 v. H. Mehrleistung ohne Preiserhöhung.

Silberstreifen

100	120	150	V
8,50	10,20	12,75	RM.

Kupferstreifen

100	120	150	V
6,90	8,30	10,35	RM.

Titania - Normal - Anodenbatterien mit festem Stülpedeckel.

60	90	100	120	150	V
3,90	5,85	6,50	7,80	9,75	RM.

Pertrix-Normal-Anoden-Batterien mit abnehmbarem Deckel.

22,5	30	36	45	60	72	90	V
2,40	3,15	3,80	4,75	6,30	7,55	9,45	RM.

100 108 120 V

10,50	11,35	12,60	RM.
-------	-------	-------	-----

Spezial-Anoden-Batterie für VE 301 B 2. Titania 90 Volt

RM. 7,70

Pertrix-Gitter-Batterien

mit Unterteilung von 1,5 zu 1,5 Volt.					
4,5	9	12	15	V.	
0,50	1,15	1,50	1,80	RM.	

Pertrix-Heiz-Batterien.

Aerodyn-Heizbatterie (Luft-sauerstoff-Verfahren DRP. a.) für VE 301 B 2, 2 teilig, 3 V RM. 10,50

Pertrix-Spezial-Anoden-Batterien für Koffergeräte

Volt	für Kofferempfänger	Preis pro Stück RM
100	Brandt (Columbus)	9,—
150	Braun	12,—
150	Braun Super BKS 37	13,—
90	Columbus (Hamburg)	9,45
120	Körting	11,—
90	Lorenz	12,60
100	Nora K 424	10,50
108	Nora	11,35
100	Owin K 36	9,—
90	Piggli (Lumophon)	8,75
120	Seibt	11,—
120	Waldvogel	11,—
100	Kaco Radio Phono-Koffer	8,30
100	Wega	8,30
120	Deutscher Olympia-Koffer	11,50
90	Einheits-Koffer - Anode (Olympia-Koffer 37)	7,65

Pertrix-Heizbatterien für Koffergeräte

Volt	für Kofferempfänger	Preis pro Stück RM
3	Roland-Brandt	5,70
3*	Körting (Dr. Dietz & Ritter)	11,—
3	Owin K 36	6,50
3	Piggli (Lumophon)	3,75
3*	Seibt	11,—
3*	Waldvogel	11,—
3	Kaco Radio Phono-Koffer	2,25
	Deutscher Olympia-Koffer	6,50

*Aerodyn-Batterie (Luftsauerstoff-Verfahren D.R.P. ang.)

Pfalzgraf

Heizakkumulatoren

Volt	Amp.-Std. b. 10 stünd. Entladung	max. Belastg. in Amp.	Type	Preis in RM
2	14	1,4	S I	5,50
2	28	2,8	S II	7,50
2	42	4,2	S III	10,—
2	48	4,8	M II	12,—
4	14	1,4	DS I	8,—
4	28	2,8	DS II	12,80
4	48	4,8	DM II	20,—

Heizakkumulatoren, wie nebenstehend, in nußbaumfarben lackierten Holzküsten, mit Schutzdeckel, Steckbuchschraubklemmen, Tragbügel und Gummifüßen, isoliert eingebaut.
 4 Volt, Type 1 DS I RM. 12,50
 4 Volt, Type 1 DS II RM. 17,50
 4 Volt, Type 1 DM II RM. 26,—

Trag-Akkus, in Doppelrippenglasgefäßen mit Tragbügeln aus Metall.
 4 Volt, Type DS I Gr. RM. 8,40
 4 Volt, Type DS II Gr. ... RM. 13,40

Sonnenschein

Radio-Akkumulatoren

Standard-Typen im Rippenglasgefäß mit eingebautem Schwimmer

Typ	Volt	Amp.-Std. b. 10 stünd. Entladung	Preis RM
DS 1	4	14	7,—
DS 2	4	28	11,50
GDS 1	4	14	7,50
GDS 2	4	28	12,—

im Rippenglasgefäß 2 u. 4 Volt ohne Schwimmer

S 1/4	2	3,5	3,20
S 1/2	2	7	4,—
S 1	2	14	4,70
S 2 *	2	28	6,20
S 3	2	42	8,50
S 4	2	56	14,—
DS 1/4	4	3,5	5,—
DS 1/2 *	4	7	5,50

im Holzkasten mit Deckel ohne Schwimmer

28 1	4	14	9,—
28 2	4	28	14,—
28 3	4	42	22,—
28 4	4	56	35,—

Heizbatterie

für Volks-Batterie-Empfänger VE 301 B 2.

Die Heizbatterie hat eine Lebensdauer von mehreren Jahren und kann jederzeit aufgeladen werden. Sie hat eine völlig gleichmäßige Entladekurve.

2 Volt, Garantie 800 Gebrauchsstunden, Gewicht 9,5 kg RM. 18,—

2 Volt, Garantie 500 Gebrauchsstunden, Gewicht 6,5 kg RM. 12,—

Akkumulatoren für Koffer-Apparate

mit flüssiger Säure im Hartgummikasten mit Spezialverschraubung (DRGM.)

Typ	Volt	Amp.-Std. b. 10 stünd. Entladung	Preis RM
R 5	2	15	15,—
K 3	2	15	14,—
P 3	2	12	16,—
DF 2	4	12	22,—

Mit fester Säure im Hartgummikasten

DHS 1/2	4	7	18,—
DC 2	4	10	25,—

Sonnenschein-Koffer-Akkumulatoren

können in folgenden Koffer-Apparaten verwandt werden:

R 5	Olympia 1937
K 3	Braun, Owin
P 3	Olympia 1936, Nora (2 Volt)
DF 2	Lorenz, Ideal-Blaupunkt
DC 2	Lorenz, Ideal-Blaupunkt
DHS 1/2	Lorenz, Ideal-Blaupunkt.

Anoden-Akkumulatoren

Typ	Volt	Preis RM
Elementgrupp. i. teilg. Glasgefäß m. Maßplatten		
5 A	10	4,—
Anodenbatterien i. Holzkast. m. Tragbügel u. Deckel		
15 A	30	25,—
20 A	40	30,—
25 A	50	35,—
30 A	60	40,—
40 A	80	50,—
50 A	100	60,—

Volks-Empfänger

Zeiler

Apparat-Type	Batterie-Art	Zeiler-Type	Volt	Preis je Stück RM
VE 301 B	2 Kontakte	VE 301 B	90	7,70
VE 301 B 2	4 Kontakte	VE 301 B 2	90	7,70
		558	2	10,30

Alle nachstehend aufgeführten Heizbatterien für die Koffergeräte, ebenso die VE-Heizbatterie für den Volksempfänger sind mit automatischer Spannungsregelung versehen. Diese ergibt über den größten Teil der Entladezeit eine konstante Spannung in den Grenzen von 1,9 bis 2 Volt.

Illustrierter Radio-Katalog 1937/38

Zeiler Koffer-, Anoden- und Heiz-Batterien

Koffer-Fabrikat	Type	Batterie-Art	Zeiler-Type	Volt	Preis je Stück RM
Blaupunkt	TSV	Anode	BK 60	60	6,—
		Anode	BK 60/23	60	9,50
		Gitter	BK 12	12	1,50
Brandt	Columbus K	Anode	RB 28	100	8,40
Braun	BKS 36 BKS 257 BKS 257 K	Anode	BKS 36	150	11,80
			BKS 37/146	146	13,—
			BKS 37/146 oder GA 120	120	10,20
Columbus Hamburg		Anode	SA 90 Col	90	9,—
Körting	KS 6240	Anode	KS 120	120	10,20
	Tourist	Heiz	KS 516 S	2	11,—
Lorenz	Weltspiegel	Anode	SA 120	120	10,20
		Heiz	SA 90/8 c	90	11,—
Lumophon Kurzwellengerät	Piggi	Anode	1067	90	7,20
		Heiz	1066 WA	2	4,40
		Anode	301 L	90	8,40
		Heiz	558 L	2	11,30
Nora	K 26 SK 4	Anode	K 26	100	8,50
		Anode	SA 108 N	108	10,80
Olympia	1936	Anode	ZKO 70	120	10,50
		Heiz	0512 G	2	6,50
	DO 37	Anode	37/90	90	7,65
		Gitter	37/9	9	0,90
Owin	K 36	Anode	ZK 28	100	8,40
		Heiz	513 WA	2	6,60
Schalecotrop 3 Kurzwellengerät		Anode	VB 120	120	12,—
		Heiz	558 L	2	11,30
Seibt	SK 246	Anode	SK 246	120	10,50
		Heiz	SK 521 G	2	10,80
Wega	Knirps 1936 Knirps 1937	Anode	KA 28	100	8,20
		Anode	ZK 70	100	8,40
	Super	Heiz	523 WA	2	6,90
		Anode	W. Spezial	150	14,10

Zeiler Anoden-Batterien

Zeiler-Anode Sonderklasse Type VB, im isolierten Blechgehäuse:

90 100 120 150 V

RM. 9,— 10,— 12,— 15,—

Zeiler-Standard-Anode Type GA, im vornehmen Pappgehäuse (schwarz/orange):

90 100 120 150 V

RM. 7,65 8,50 10,20 12,75

Zeiler-Jubiläums-Anode Type JT, Pappgehäuse (blau/silber):

100 120 V

RM. 6,50 7,80

Zeiler-Gitter-Vorspann-Batterien

Type GA, Pappgehäuse mit abnehmbarem Deckel:

9 12 15 30 V

RM. 0,90 1,30 1,50 3,—

Zeiler-Hochleistungs-Anoden Type HC, im vornehmen Pappgehäuse:

60 90 100 V

RM. 7,80 11,70 13,—